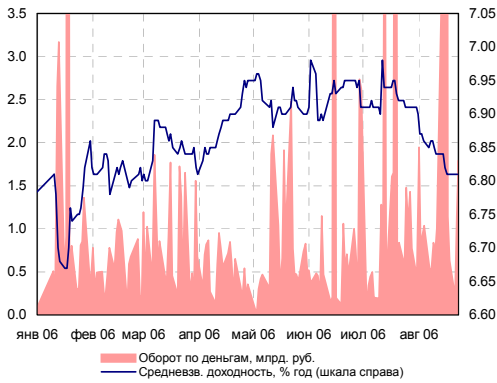
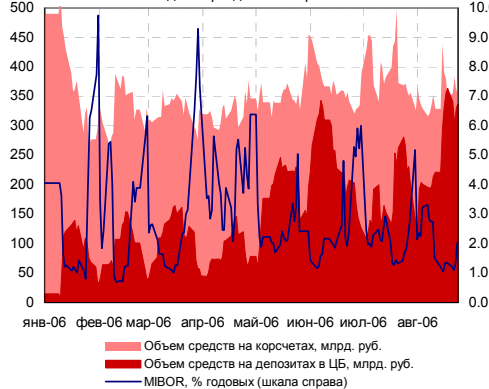


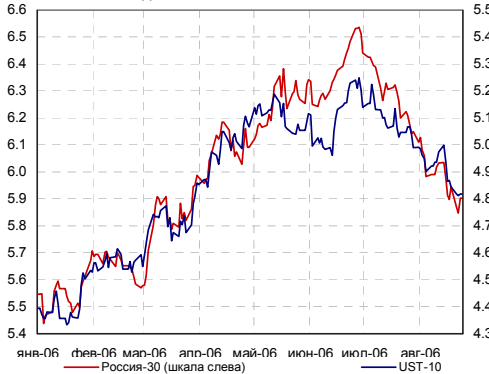
Индикаторы рынка ГКО-ОФЗ



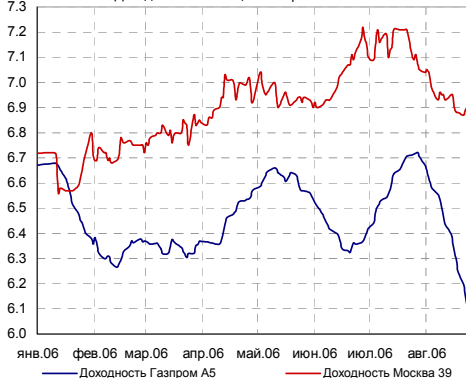
Индикаторы денежного рынка



Доходности России-30 и UST-10



Доходности облигаций Газпрома и Москвы



### Индикаторы долгового рынка

Индексы	Значение	Изм-е	Выпуск	Покупка	Продажа	Изм-е	УТМ, %	
НЕФТЬ (URALS)	67	0.43	ОФЗ 25057	104.15	104.35	-0.03	6.11	
ЗОЛОТО	621.1	-0.5	ОФЗ 25058	100.83	100.87	-0.10	5.88	
EUR/USD	1.276	-0.002	ОФЗ 46020	102.12	102.32	-0.15	6.84	
RUB/USD	26.74	-0.0463	МГор44-об	109.40	109.55	-0.13	6.91	
FF Fut. янв.07	94.67	0	Мос.обл.6в	107.37	107.59	-0.02	7.22	
FF Fut. prob. янв.07	32.0%	0.0%	Мос.обл.5в	107.47	107.70	0.00	6.96	
EMBI+	386.41	-0.13	НижгорОбл2	103.95	104.00	0.00	7.31	
EMBI+ СПРЕД	194	3	РЖД-07обл	102.00	102.50	-0.25	7.17	
EMBI+ RUSSIA	433.5	0.08	НГК ИТЕРА	101.20	101.40	0.00	8.96	
EMBI+ RUSSIA СПРЕД	106	1	Евросетъ-2	99.71	100.00	0.00	10.94	
MIBOR, %	2.04	0.72	ТехИнвст-1	99.70	99.80	0.00	10.36	
ОСТАТКИ НА К/С В ЦБ, млрд. руб.	320.6	30.1	ГлМосСтр-2	101.15	101.24	0.00	10.54	
MICEX RCBI	101.30	-0.03%	ЮТК-03 об.	101.66	102.10	0.00	9.22	
MICEX ОБЪЕМЫ, МЛН. РУБ.	БИРЖА	РПС	РЕПО	UST 10	100.64	100.69	-0.06	4.79
КОРПОРАТИВНЫЕ	1146.83	4651.96	4976.32	РОССИЯ 30	110.75	111.06	0.00	5.90
МУНИЦИПАЛЬНЫЕ	453.51	1380.57	1799.14	Газпром 34	124.00	124.50	-0.31	6.70
ГОСУДАРСТВЕННЫЕ	1449.58			БМ-09	104.02	104.31	-0.18	6.53

### Внутренний долговой рынок

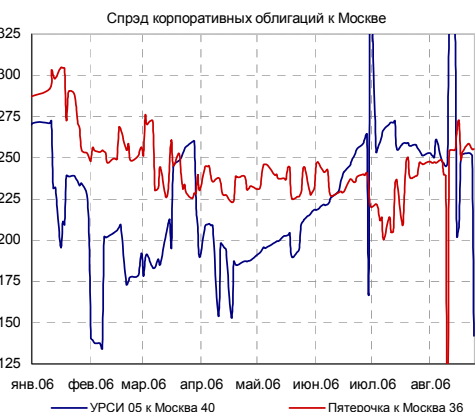
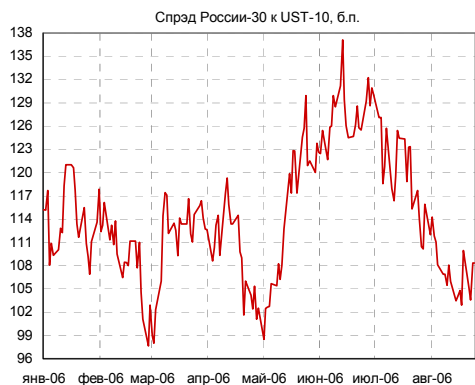
Вчера на внутреннем долговом рынке наблюдалась разнонаправленная динамика в движении котировок с преобладанием понижательной тенденции. Активность торгов заметно снизилась, суммарный торговый оборот по негосударственным бумагам составил 7,6 млрд. руб. Лидер активности торгов муниципального сектора, 6-й выпуск Московской области с погашением в апреле 2011 года, снизился на 0,02%, доходность по цене закрытия составила 7,22% годовых (+1 б.п.) Один из лидеров активности корпоративного сектора, Газпром-А4 с погашением в феврале 2010 года, прибавил 0,09%, доходность снизилась на 3 б.п. до 6,86% годовых.

По нашим оценкам капитализация корпоративного сектора вчера снизилась на 0,03%, муниципального — на 0,18%. Рост капитализации сектора госбумаг составил 0,08%.

Сегодня с утра ставки на МБК выросли до 3 -3,5% в связи с проведением платежей по акцизам. В целом рублевая ликвидность остается высокой, с утра суммарные остатки на корсчетах и депозитных счетах коммерческих банков составляли 695,8 млрд. руб. Однако ситуация на МБК, вероятно, будет ограничивать активность участников рынка.

### Итоги размещений

Столичные гастрономы. На аукционе по размещению дебютного выпуска ОАО «Столичные гастрономы» объемом 1,5 млрд. руб. ставка 1-го купона была установлена в размере 8,6% годовых, что соответствует доходности к 2-летней оферте 8,79% годовых.



Корпоративный сегмент

Лидеры оборотов

	Обороты, млн. руб. (Биржа + РПС)	Изменение стоимости, %	
ФКС ЕЭС-03	512.18	-0.01	↓
Мечел 2об	444.63	0.00	↑
ГАЗПРОМ А4	389.75	0.09	↑
РЖД-06обл	387.00	-0.12	↓
УрСИ сер07	261.99	-0.05	↓
ЮТэйр-Ф 01	177.76	0.11	↑
Башкирэнзв	166.49	0.41	↑
РЖД-07обл	162.14	-0.25	↓
КААД-2	151.94	0.10	↑
ГАЗПРОМ А6	151.10	-0.13	↓

Лидеры роста/падения

Рост, %		Падение, %
1.05	МКШВ-01	
0.84	НовЧерем 2	
0.55	СУ-155 1об	
0.53	ИнкомЛада1	
0.50	Слвтстекло	
	АИЖК 5об	-1.50
	АИЖК 3об	-1.27
	НижЛенинв2	-1.15
	Агроком 01	-1.00
	ВлгТлкВТ-2	-0.79

ПЕРВИЧНЫЙ РЫНОК

▶ **АЛПИ.** Сегодня состоится размещение дебютного выпуска облигаций ООО «АЛПИ-Инвест» объемом 1,5 млрд. руб. Срок обращения облигаций составляет 3 года. Владельцам облигаций будет предоставлена возможность досрочно предъявить их выкупу через год с даты начала размещения. Организаторами выпуска облигаций выступает ИК Тройка Диалог и Банк Москвы.

Компания АЛПИ — представляет крупную региональную сеть гипермаркетов в Сибирском ФО. Кроме того, ассоциация активно развивает направление «птицеводство», доля которого в обороте группы составляет около 30%. По итогам 2005 года совокупная консолидированная выручка группы составила \$266,4 млн. EBITDA — \$49,5 млн. Отраслевая диверсификация бизнеса, выраженная в развитии мясного подразделения, позволила ассоциации существенно обойти по рентабельности других представителей сектора. Так, рентабельность компании по EBITDA в 2005 г. составила порядка 18,6%, в то время как по средняя по отрасли составляет по нашим расчетам 9,7%.

Долговая нагрузка ассоциации на конец 2005 г. находилась на среднеотраслевом уровне. Совокупный долг ассоциации составил \$123,5 млн. (46% от активов). Однако более высокая рентабельность группы позволяет ассоциации существенно улучшить коэффициенты покрытия долга. Показатель Долг/EBITDA группы составил 2,5х, что существенно ниже среднеотраслевого показателя, составляющего по нашим оценкам, более 3,7х. С точки зрения консолидированных финансов и роста бизнеса ассоциация «АЛПИ» выглядит очень привлекательно. Тем не менее, ряд факторов в т.ч. отсутствие аудированной отчетности по МСФО непременно приведут к росту доходности облигаций группы. Мы полагаем, что справедливый уровень доходности облигаций должен находиться на уровне 10,75-11,0% годовых. Однако, учитывая премию на аукционе, которая складывается из премии за дебют и премии за временное отсутствие вторичных торгов по бумаге, мы полагаем, что доходность облигаций может сложиться в районе 11,25-11,50% годовых к годовой оферте.

ВНЕШНИЕ ДОЛГОВЫЕ РЫНКИ

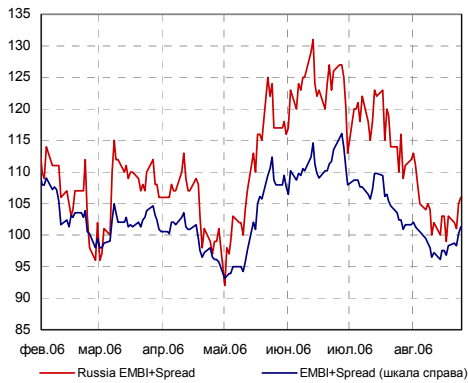
▶ **Us-treasuries.** На внешнем долговом рынке основным событием дня стал выход очередного блока макростатистики, подтверждающего замедление темпов роста американской экономики. Объем заказов на товары длительного потребления в июле снизился на 2,4% после 3,5% роста в июне, тогда как экономисты прогнозировали его снижение только на 0,5%. Продажи новых домов в июле снизились на 4,3%. Доходности us-treasuries в настоящее время держатся на 5-месячных минимумах, существенно ниже ставки fed funds, что ограничивает их дальнейшее движение вниз.

▶ Сегодня в фокусе внимания инвесторов будет выступление председателя ФРС Бена Бернанке. Замедление темпов роста экономики в течение последнего месяца получило массу доказательств. Очень важными для рынка станут комментарии Бернанке относительно инфляционных показателей (если они будут), которые по-прежнему находятся существенно выше «комфортной» зоны ФРС. До выступления us-treasuries, вероятно, продолжат свой «дрейф», наблюдающийся уже неделю, вокруг установившихся уровней.

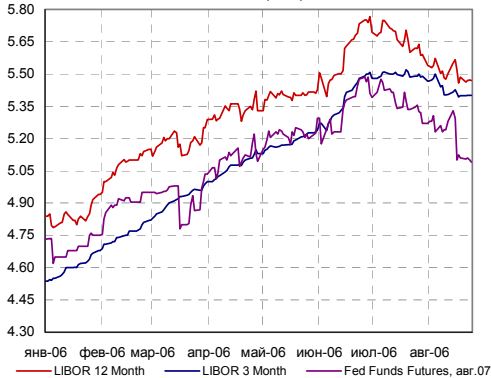
▶ С утра кривая доходностей выглядит следующим образом. Доходности 2-летних us-treasuries составляют 4,88% годовых (+1 б.п.), 5-летних — 4,76% (+1 б.п.). 10-летние облигации торгуются на уровне 4,79% годовых (+2 б.п.), 30-летние — на уровне 4,93% (-1 б.п.)

▶ **Emerging markets.** Индекс EMBI+ потерял еще 0,13%, а его спрэд прибавил 3 б.п. и составил 195 б.п. Индекс EMBI+ Россия вырос на 0,08%, спрэд индекса остался неизменным на уровне 105 б.п. Индикативные еврооблигации «Бразилия-40» закрылись на том же уровне, что и днем ранее (129,250% от номинала), а на текущий момент облигации торгуются на уровне 129,313/129,563 процента от номинала. Спрэд к UST-30 составляет 167 б.п. Еврооблигации «Россия-30» торгуются на уровне 110,750/111,000% от номинала со спрэдом к UST-10 в 109 б.п.

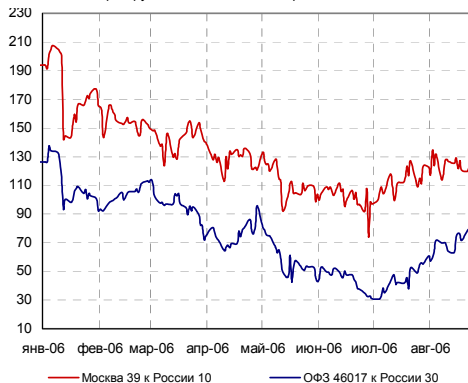
Спряды EMBI+ и EMBI+Россия, б.п.



Ставки LIBOR (USD), %



Спред рублевых облигаций к еврооблигациям, б.п.



## КРЕДИТНЫЕ РЕЙТИНГИ

► **Пятерочка-Перекресток.** Агентство Moody's понизило рейтинг компании Пятерочка - владельца сетей супермаркетов «Пятерочка» и «Перекресток» - до «В1» с «Ва3». Прогноз – стабильный. Пересмотр рейтингов последовал после оценки агентством последствий слияния двух компаний. Понижение рейтинга отражает, в первую очередь, увеличение долга объединенной компании по сравнению с долговой нагрузкой Пятерочки до слияния с Перекрестком. По оценкам Moody's, показатель Долг/ЕБИТДА в ближайшие 2 года будет превышать 4,0, коэффициент покрытия ЕБИТДА процентных платежей останется на уровне 2,5.

► Рейтинг Moody's находится на одну ступень ниже текущего рейтинга компании по версии агентства S&P, прогноз изменения которого остается «негативным».

## НОВОСТИ ЭМИТЕНТОВ ДОЛГОВОГО РЫНКА

► **СМАРТС.** Вчера стало известно, что 20%-1 акция ЗАО «СМАРТ» достанутся группе «Сигма Капитал Партнерз», после того как решение по переводу прав и о обязанностей по спорному пакету было вынесено петербургским апелляционным судом. Спор регионального оператора и группы «Сигма» идет уже год и с тех пор прошло много судебных разбирательств, касающихся прав на часть пакета акций компании. Решение петербургского суда, на наш взгляд, вряд ли снизит активность конфликтующих сторон. Мы полагаем, что судебные разбирательства будут тянуться еще какое-то время, что будет негативно сказываться как на операционном бизнесе группы «СМАРТС», так и на отношении кредиторов и инвесторов.

Вчера сотовый оператор сообщил консолидированные результаты за первое полугодие 2006 года. Агрегированная выручка группы СМАРТС выросла на 11,0% до \$98 млн., по сравнению к аналогичному периоду прошлого года. Чистый прирост абонентской базы СМАРТС в первом полугодии 2006 года составил 492 тыс. абонентов. Общее число абонентов ГК СМАРТС по состоянию на 23 августа 2006 года составило 3,45 млн. абонентов. Выручка на одного абонента (ARPU) в 1 полугодии 2006 году снизилась до \$4,5 или на 26,4% по отношению к соответствующему периоду прошлого года в связи с активными маркетинговыми действиями компании.

В настоящее время выпуск облигаций СМАРТСа с офертой в декабре 2006 года торгуется с доходностью порядка 13,5% годовых, а выпуск облигаций с офертой в октябре 2006 года торгуется с доходностью около 12,0% годовых.

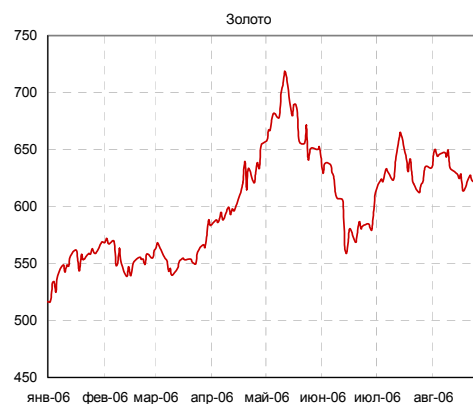
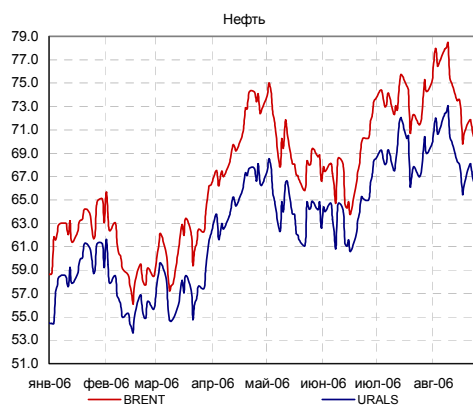
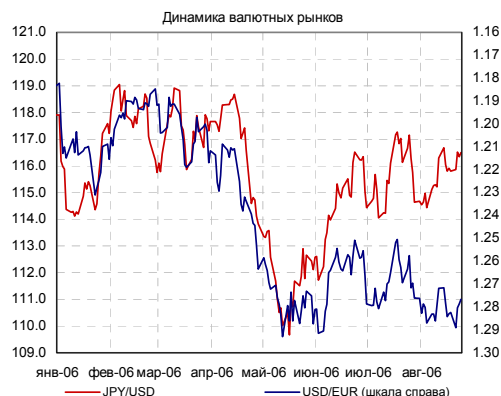
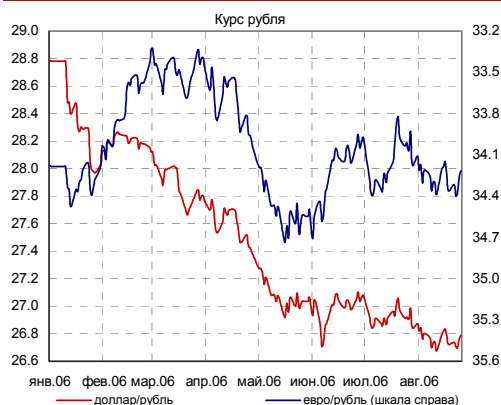
► **ИжАвто.** Вчера президент группы «СОК» Алексей Савченков в интервью Интерфаксу сообщил, что не ведет переговоры о продаже принадлежащих группе акций ОАО «ИжАвто». Однако заявил, что группа готова рассмотреть предложения и не исключает возможности продажи акций «ИжАвто» по интересной цене.

Савченков сообщил также, что «ИжАвто» продолжит делать ставку на сборку автомобилей KIA Spectra, в запуск которой, по его оценкам, было вложено около \$100 млн. Также, президент группы сообщил, что в конце 2006 года на «ИжАвто» начнется крупноузловая сборка автомобилей KIA Rio JB.

Два дня назад группа выпустила пресс-релиз о завершении первого года производства автомобилей KIA Spectra. Так, за год работы производства в Ижевске было произведено 17 253 автомобиля, из них за период с начала 2006 года – 14 252 автомобиля. Проект предусматривает выпуск 25 000 KIA Spectra в 2006 году, а в 2007 г. – выход на максимальную мощность в 40 000 автомобилей.

Существующая вероятность продажи «ИжАвто» делает их чрезвычайно привлекательными для инвестиций. По вчерашней цене закрытия доходность облигаций ИжАвто-01 с погашением в марте 2007 года составила 11,7% годовых. Мы считаем этот уровень чрезвычайно привлекательным и рекомендуем облигации к покупке с целью по доходности – около 8,0% годовых (АвтоВаз-03 + 50 б.п.).

► **Екатеринбургский мясокомбинат.** ООО «Екатеринбургский мясокомбинат» перенес размещение дебютного выпуска на конец сентября. Ранее аукцион по размещению планировалось провести 25 августа.



## КАЛЕНДАРЬ СОБЫТИЙ НА ДОЛГОВОМ РЫНКЕ

### СЕГОДНЯ

- 31 авг 06 Очередное заседание ЕЦБ. Рассмотрение вопроса об изменении учетной ставки.
- сен. 2006 Премьер Японии Дзюньитиро Коидзуми уйдет в отставку
- 4 сен 06 Выходной день в США (День Труда).
- 6 сен 06 Очередное заседание Банка Англии. Рассмотрение вопроса об изменении учетной ставки.
- 7 сен 06 Очередное заседание Банка Японии. Рассмотрение вопроса об изменении учетной ставки.
- 8 сен 06 Очередное заседание Банка Японии. Рассмотрение вопроса об изменении учетной ставки.
- 20 сен 06 Очередное заседание комиссии FOMC. Рассмотрение вопроса об изменении учетной ставки.

## КАЛЕНДАРЬ ПЕРВИЧНОГО РЫНКА

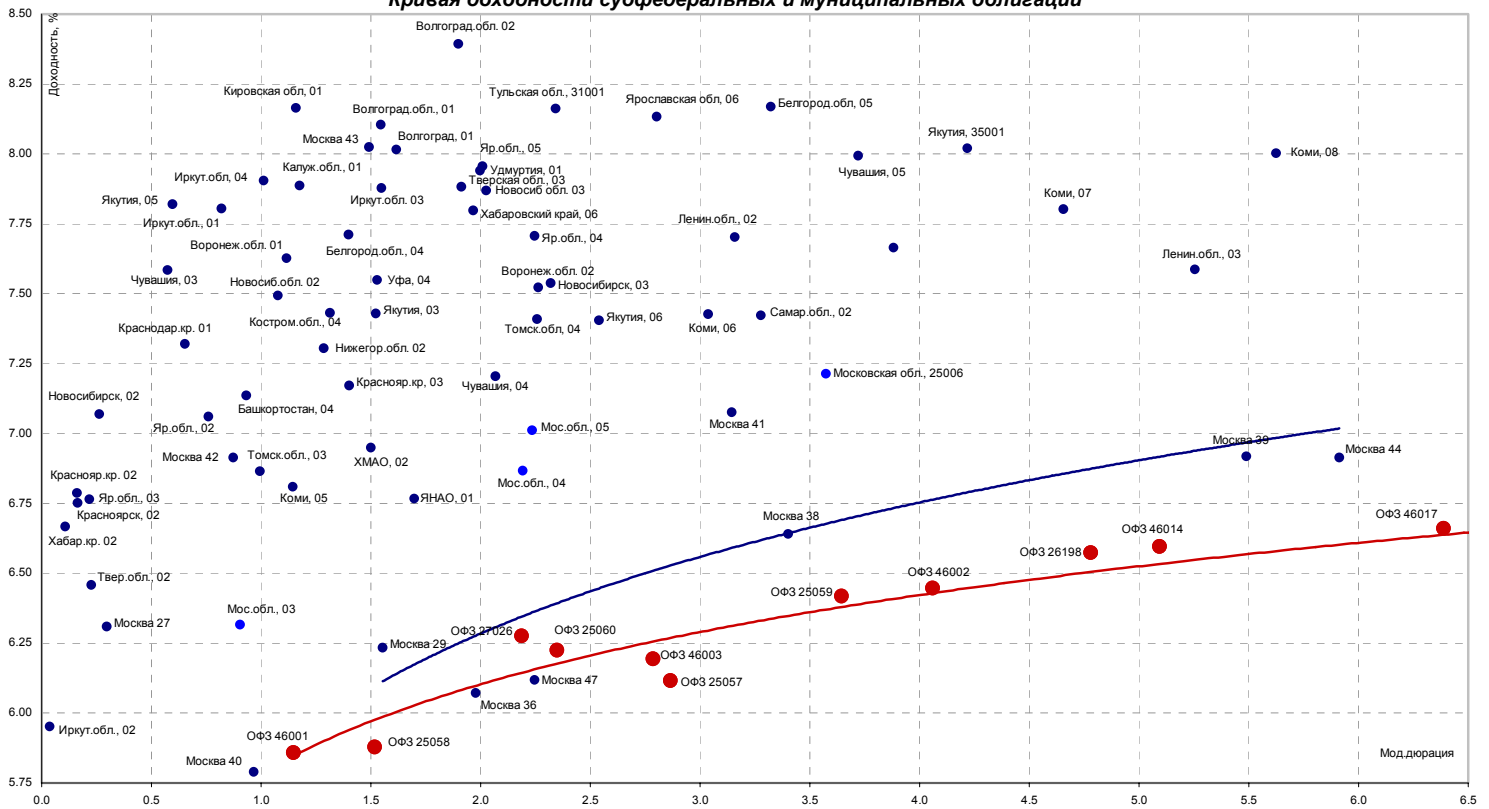
Дата	Эмитент, серия выпуска	Объем, млн.	Срок обращения
СЕГОДНЯ	АЛПИ-Инвест, 01	1500	3 года/ год
СЕГОДНЯ	Ногинский р-н МО, 02	500	3 года
29 авг 06	АИЖК Кемеровской области, 02	1000	5 лет
29 авг 06	Московский комбинат хлебопродуктов, 02	1000	3 года
29 авг 06	Банк Петрокоммерц, 02	3000	3 года
30 авг 06	Казань г., 03	2500	3 года
4 сен 06	ТАИФ-Финанс, 01	4000	4 года
5 сен 06	ЦентрТелеком, 05	3000	5 лет/ 2 года
12 сен 06	ВолгаТелеком, 04	3000	7 лет

## СТАТИСТИКА США

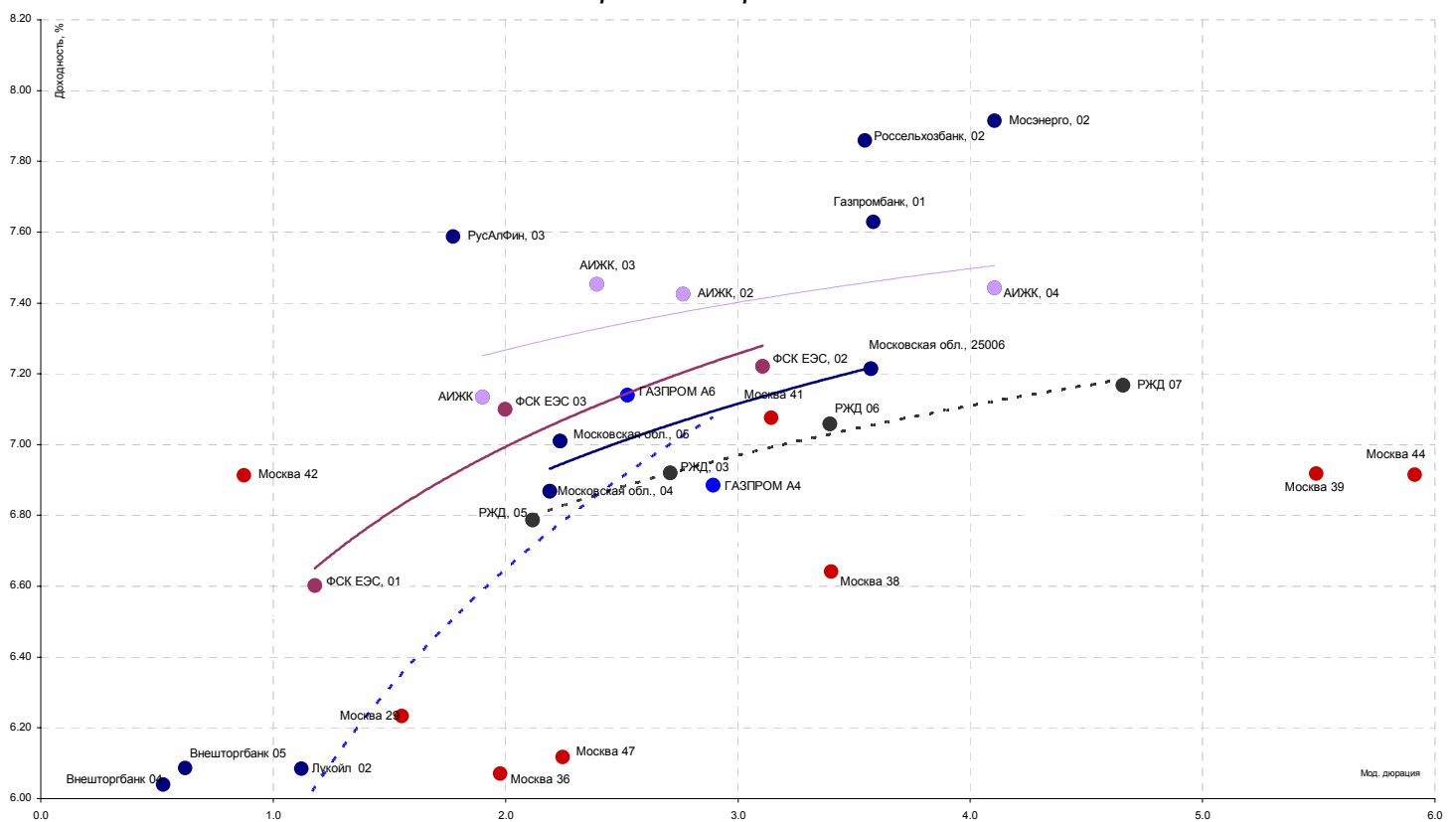
Дата	Показатель	Посл. период	Ожидаемое значение	Прошрое значение	Фактическое значение
3 авг 06	Индекс Деловой активности в сфере услуг (ISM non-manufacturing)	июл.06	57.00	57.00	54.5
4 авг 06	Статистика рынка труда - Число новых рабочих мест (Non-farm payrolls)	июл.06	142 000	124 000	113 000
8 авг 06	Стоимость рабочей силы (Unit Labor Costs)	2 кв.06	3.50%	2.50%	4.20%
10 авг 06	Торговый баланс (сальдо, млрд. долл. )	июн.06	-64.40	-64.97	-64.80
11 авг 06	Retail sales, исключая автомобили, m-t-m	июл.06	0.50%	0.10%	1.00%
15 авг 06	Счет движения капитала (Capital Net Flow), млрд. долл.	июн.06	69.9	69.6	75.10
15 авг 06	Инфляция в промышленном секторе (PPI)	июл.06	0.40%	0.50%	0.10%
15 авг 06	Инфляция - Core PPI (очищенная от влияния цен на продовольствие и энергетику)	июл.06	0.20%	0.20%	-0.30%
16 авг 06	Инфляция - Индекс потребительских цен (CPI)	июл.06	0.40%	0.20%	0.40%
16 авг 06	Инфляция, без учета цен на энергоносители и продовольствие (core CPI)	июл.06	0.30%	0.30%	0.20%
16 авг 06	Real Earnings	июл.06		0.50%	-0.10%
16 авг 06	Индекс промышленного производства	июл.06	0.50%	0.80%	0.40%
24 авг 06	Статистика продаж новых домов (New Home sales), %	июл.06	-2.30%	-3.00%	-4.30%

### СЕГОДНЯ

Кривая доходности субфедеральных и муниципальных облигаций



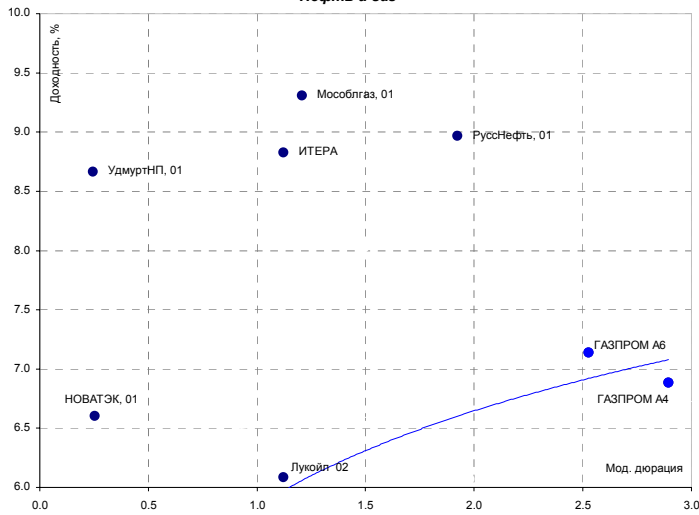
Blue Chips долгового рынка



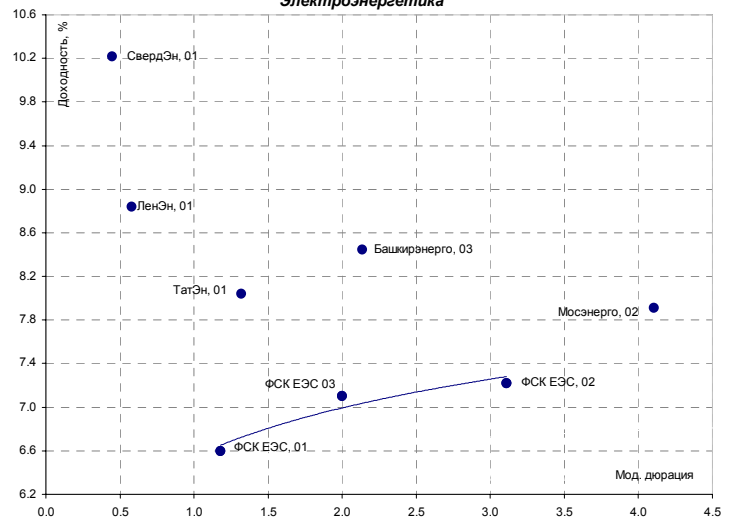
Источники: REUTERS, расчеты Банка Москвы

Кривые доходностей корпоративных облигаций

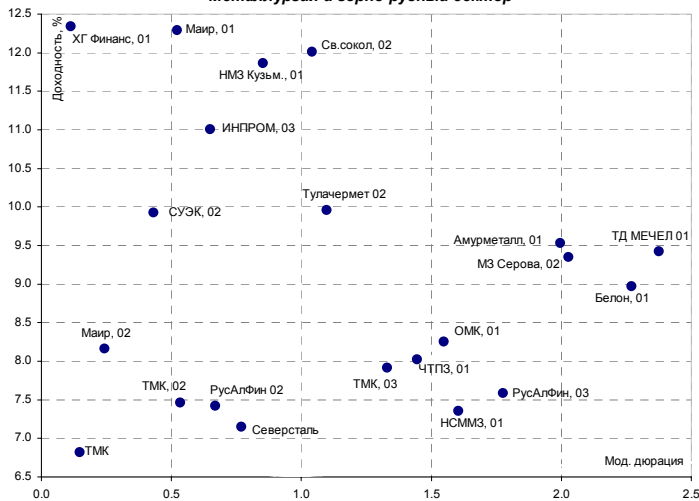
Нефть и газ



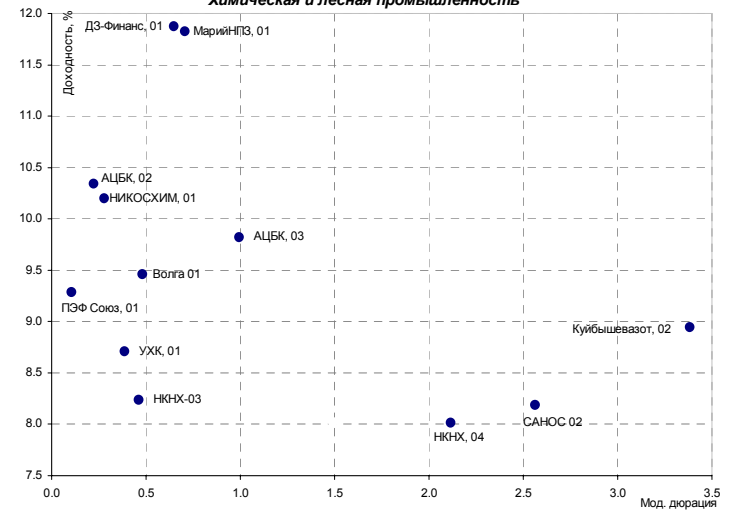
Электрэнергетика



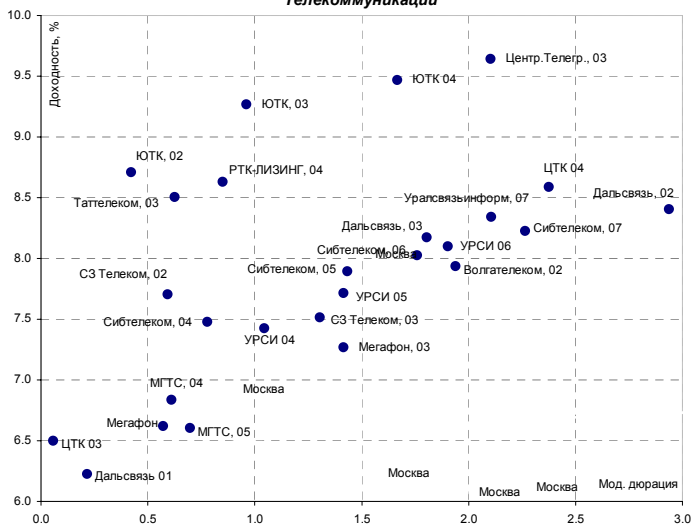
Металлургия и горно-рудный сектор



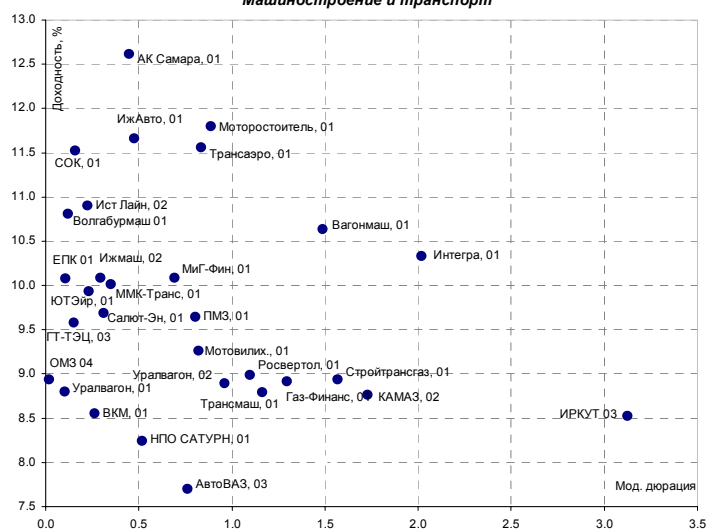
Химическая и лесная промышленность



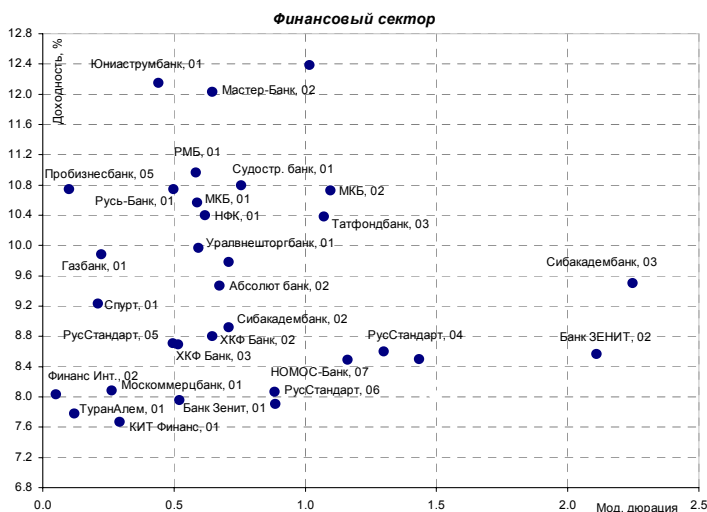
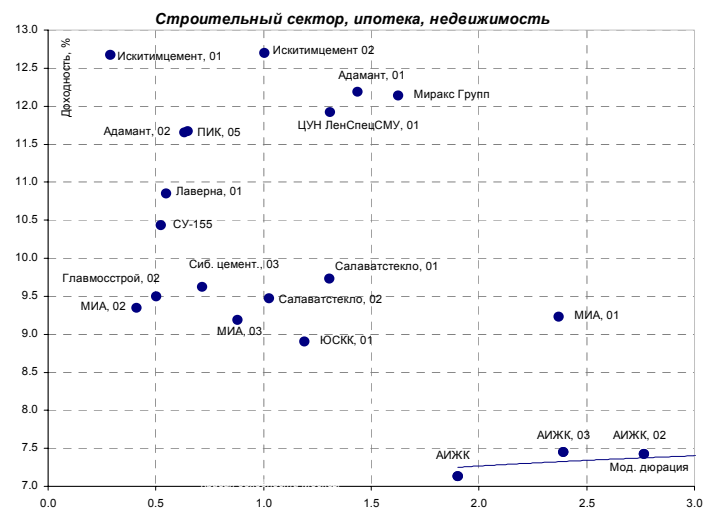
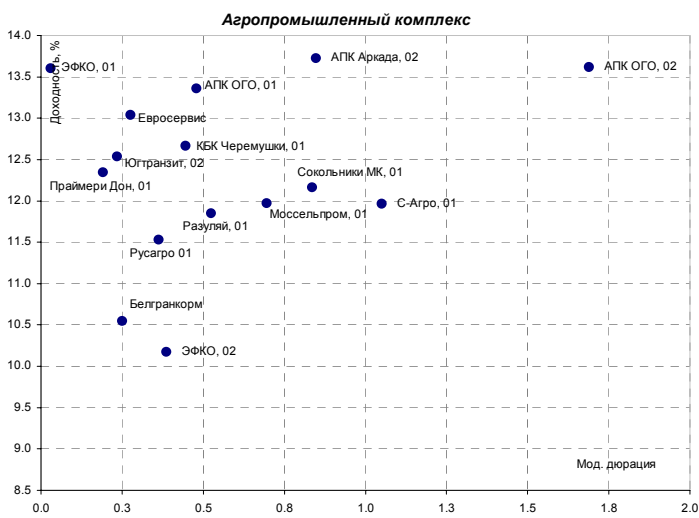
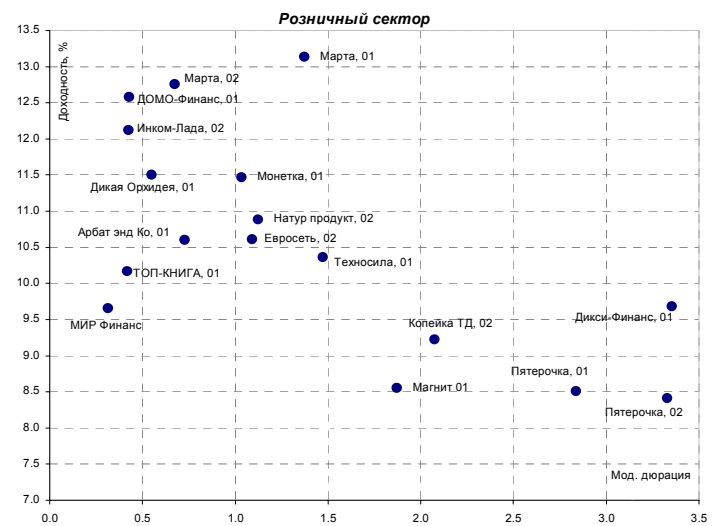
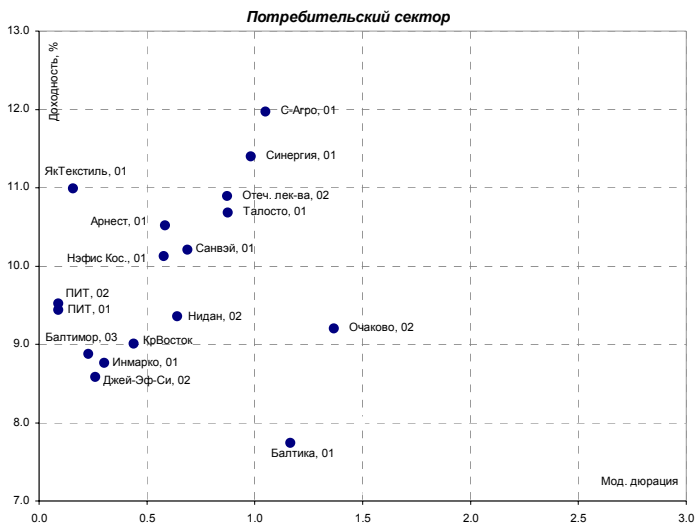
Телекоммуникации



Машиностроение и транспорт

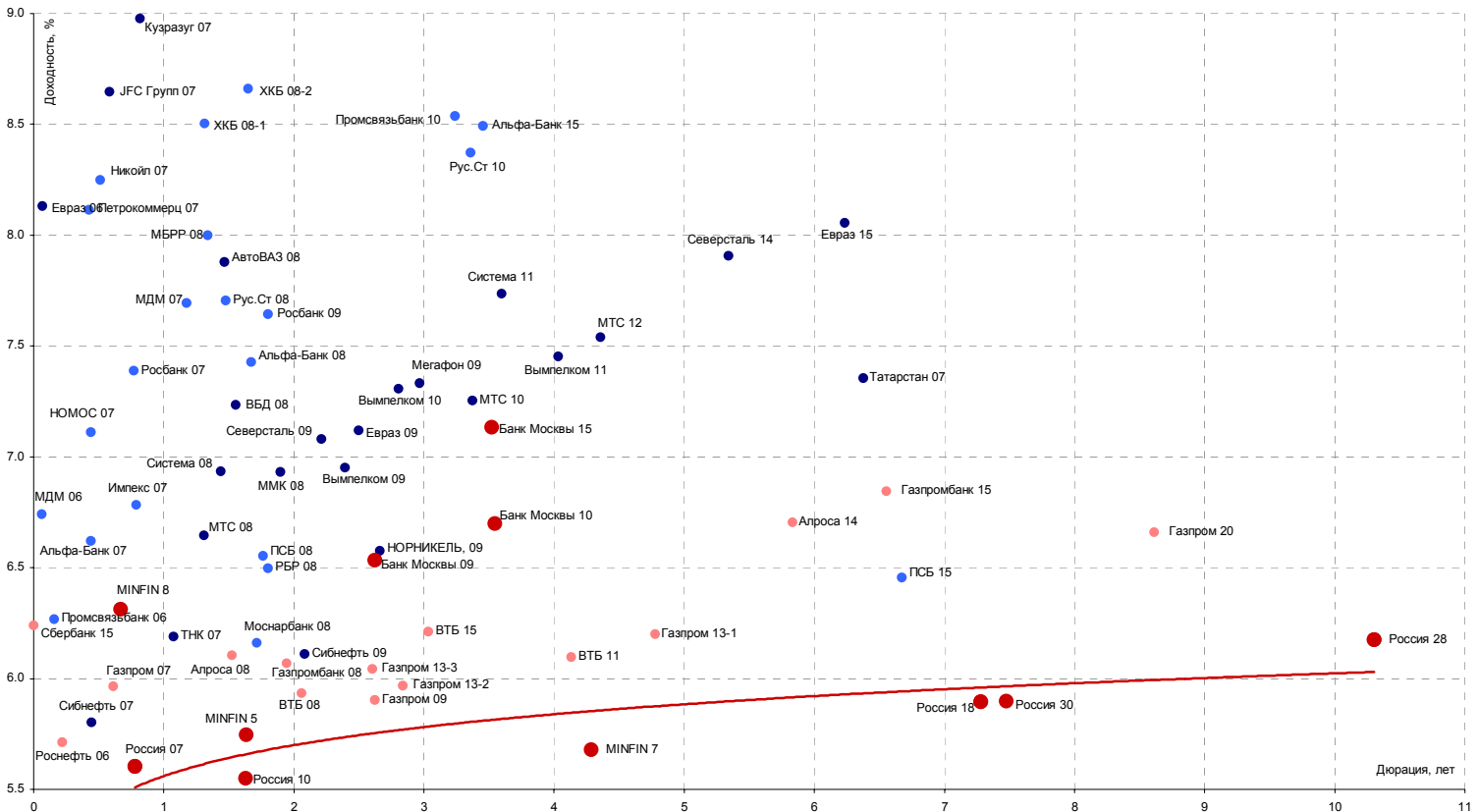


Источники: REUTERS, расчеты Банка Москвы



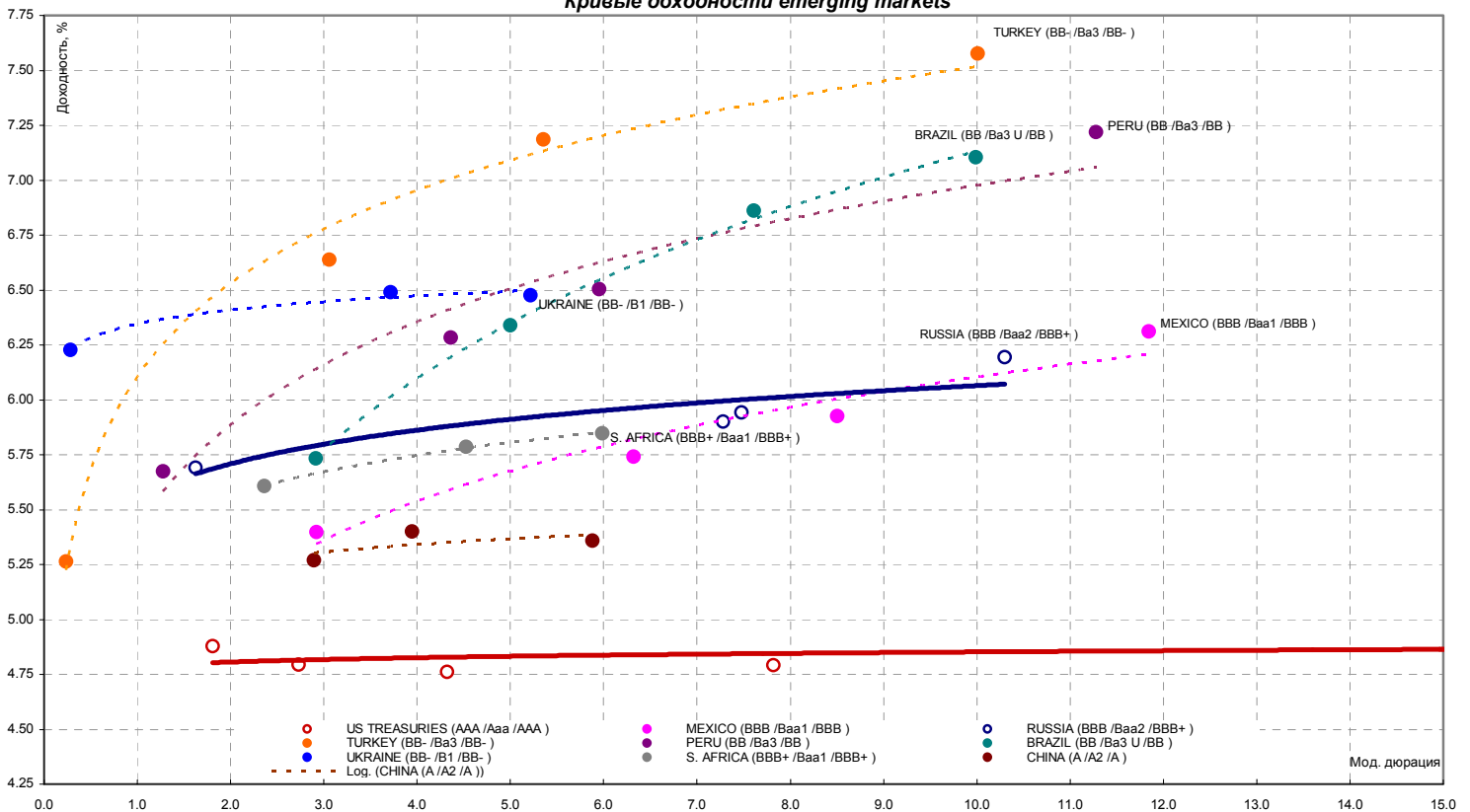
Источники: REUTERS, расчеты Банка Москвы

Кривая доходности российских еврооблигаций



Источники: REUTERS

Кривые доходности emerging markets



Источники: REUTERS

ЭМИТЕНТЫ	ОБЪЕМЫ		ПОГАШЕНИЕ/ ВЫКУП			ЦЕНА		ИЗМЕНЕНИЕ,%			ДОХОДНОСТЬ,%			ДЮРАЦИЯ			
	Оборот млн. руб.	Объем, млн. руб.	Купон,%	Погашение	Оферта	Индикат. цена	Покупка	Продажа	день	неделя	месяц	НКД	Текущая	К погаш.	К оферте	Дюр. лет.	Мод. дюр.
<b>Итоги торгов государственными облигациями</b>																	
ОБР 02	14.8	-	-	23.06.09	15.09.06	99.83	0.00	99.84	0.06	-0.01	0.78	-	-	0.06	2.79	0.06	0.06
ОБР 03	578.7	-	-	22.09.09	15.12.06	98.79	98.78	98.79	0.00	0.09	0.53	-	-	0.40	4.02	0.31	0.30
ОФЗ 25057	0.1	40817	7.40	20.01.10	-	104.35	104.15	104.35	-0.02	-0.05	-0.08	5.88	7.09	6.12	-	3.04	2.86
ОФЗ 25058	13.5	40655	6.30	30.04.08	-	100.87	100.83	100.87	-0.10	0.07	0.32	3.80	6.25	5.88	-	1.61	1.52
ОФЗ 25059	21.9	8985	6.10	19.01.11	-	99.35	99.30	99.35	-0.15	0.27	0.25	4.85	6.14	6.42	-	3.88	3.64
ОФЗ 25060	79.0	14898	5.80	29.04.09	-	99.30	99.25	99.40	0.00	0.10	0.29	3.50	5.84	6.22	-	2.49	2.35
ОФЗ 26198	88.0	42117	6.00	02.11.12	-	97.13	97.00	97.14	0.04	0.41	-0.10	48.16	6.18	6.57	-	5.09	4.78
ОФЗ 27019	0.0	8800	10.00	18.07.07	-	104.05	0.00	104.05	0.00	-0.04	-0.27	9.86	9.61	5.38	-	0.88	0.83
ОФЗ 27020	0.0	8800	10.00	08.08.07	-	104.34	0.00	0.00	0.00	0.03	0.09	4.11	9.58	5.36	-	0.93	0.89
ОФЗ 27025	1.0	25806	7.00	13.06.07	-	100.80	100.80	100.89	-0.03	-0.01	0.35	13.62	6.94	5.47	-	0.78	0.74
ОФЗ 27026	0.0	16000	7.50	11.03.09	-	101.30	101.30	101.70	-0.20	0.00	0.20	14.59	7.40	6.28	-	2.32	2.19
ОФЗ 45001	0.0	18904	10.00	15.11.06	-	101.40	0.00	0.00	0.00	-0.01	-0.26	0.55	9.86	3.78	-	0.23	0.22
ОФЗ 46001	0.0	60000	10.00	10.09.08	-	105.27	105.15	105.40	0.00	-0.05	-0.14	19.45	9.50	5.86	-	1.21	1.15
ОФЗ 46002	45.0	62000	9.00	08.08.12	-	109.90	109.80	109.90	0.00	0.17	0.11	1.97	8.19	6.45	-	4.32	4.06
ОФЗ 46003	1.7	37298	10.00	14.07.10	-	111.75	111.74	111.75	0.00	0.08	0.26	9.86	8.95	6.19	-	2.96	2.79
ОФЗ 46005	0.0	27477	0.00	09.01.19	-	45.75	45.10	46.39	0.00	1.11	1.60	0.00	0.00	6.96	-	11.62	10.86
ОФЗ 46014	5.5	58290	10.00	29.08.18	-	109.10	109.00	109.10	0.00	0.09	0.05	44.38	9.17	6.60	-	5.43	5.09
ОФЗ 46017	165.6	49967	9.00	03.08.16	-	106.08	106.00	106.08	0.07	0.09	0.00	1.97	8.48	6.66	-	6.81	6.39
ОФЗ 46018	365.9	40936	9.50	24.11.21	-	111.20	111.16	0.00	0.04	0.32	0.30	18.48	8.54	6.68	-	8.62	8.08
ОФЗ 46020	55.4	7913	6.90	06.02.36	-	102.25	102.12	102.32	-0.15	0.98	0.55	1.51	6.75	6.83	-	12.99	12.16
<b>Всего</b>	<b>1014.8</b>	<b>520814</b>															

Источники: REUTERS, расчеты Банка Москвы

ЭМИТЕНТЫ	ОБЪЕМЫ		ПОГАШЕНИЕ/ ВЫКУП			ЦЕНА	ИЗМЕНЕНИЕ,%			ДОХОДНОСТЬ,%			ДЮРАЦИЯ				
	Оборот млн. руб.	Объем, млн. руб.	Купон,%	Погашение	Оферта		Индикат. цена	Покупка	Продажа	день	неделя	месяц	НКД	Текущая	К погаш.	К оферте	Дюр. лет.
<b>Итоги торгов муниципальными облигациями</b>																	
Волгоград, 01	1.73	400	9.70	17.07.08	-	102.90	102.85	103.00	0.10	-0.15	-0.15	9.30	9.43	8.02	-	1.75	1.62
Казань, 02	0.00	1000	10.00	11.04.07	-	101.56	101.44	101.67	0.00	0.00	-0.12	11.51	9.85	7.66	-	0.62	0.57
Красноярск, 02	0.00	630	12.50	27.10.06	-	100.99	100.87	101.10	0.00	-0.09	-0.74	9.59	12.38	6.75	-	0.18	0.16
Красноярск, 05	0.00	1000	6.19	18.10.08	-	100.70	100.50	100.90	0.00	0.20	0.15	21.71	6.15	7.66	-	1.98	1.84
Новосибирск, 02	2.26	1500	12.00	07.12.06	-	101.44	101.44	101.47	-0.06	-0.02	-0.22	25.97	11.83	7.07	-	0.28	0.26
Новосибирск, 03	0.00	1000	13.00	14.07.09	-	112.55	111.85	113.25	0.00	0.44	0.49	15.67	11.55	7.54	-	2.49	2.32
Томск, 01	3.27	300	12.00	22.11.07	-	102.07	100.00	0.00	0.07	-0.87	-0.46	20.94	11.76	9.20	-	0.66	0.61
Уфа, 04	0.00	500	10.03	03.06.08	-	104.26	104.10	104.42	0.00	0.34	0.29	21.70	9.62	7.55	-	1.64	1.53
<b>Итоги торгов субфедеральными облигациями</b>																	
Башкортостан, 04	0.00	500	8.02	13.09.07	-	101.00	0.00	0.00	0.00	0.10	-0.39	35.38	7.94	7.14	-	1.00	0.93
Белгородская обл., 04	0.00	320	14.00	29.04.08	-	109.50	0.00	0.00	0.00	0.00	-2.03	44.88	12.79	7.71	-	1.51	1.40
Белгородская обл, 31001	0.00	2000	8.38	10.11.10	-	101.60	101.30	101.90	0.00	-0.10	0.00	1.84	8.25	8.17	-	3.59	3.32
Волгоградская обл., 01	0.00	600	11.99	11.06.09	-	105.48	105.20	105.75	0.00	-0.33	-0.52	22.99	11.37	8.11	-	1.67	1.55
Волгоградская обл. 35001	0.05	700	12.00	17.06.10	-	106.00	106.00	106.54	-0.05	-0.37	-0.08	20.71	11.32	8.39	-	2.06	1.90
Воронежская обл. 01	1.71	600	13.00	15.12.07	-	106.90	106.85	107.50	-0.56	0.34	-0.28	25.29	12.16	7.63	-	1.20	1.12
Воронежская обл. 02	0.00	500	13.00	18.06.09	-	112.30	112.10	112.50	0.00	0.14	-1.06	24.58	11.58	7.52	-	2.43	2.26
Иркутская обл., 01	0.00	700	10.50	22.07.07	-	102.20	102.10	102.30	0.00	1.85	1.01	3.52	10.27	7.81	-	0.88	0.82
Иркутская обл., 02	0.00	750	10.00	07.09.06	-	100.15	100.05	100.25	0.00	0.08	-0.22	12.99	9.99	5.95	-	0.04	0.04
Иркутская обл. 31001	22.55	1500	10.00	17.12.09	-	102.50	102.50	0.00	0.00	0.22	-0.15	15.19	9.76	7.88	-	1.67	1.55
Иркутская обл, 31002	0.00	900	8.50	23.10.08	-	100.20	100.00	100.40	0.00	0.31	-0.20	27.95	8.48	7.90	-	1.09	1.01
Калужская обл., 01	0.00	300	10.00	24.12.07	-	101.88	101.15	102.60	0.00	0.54	0.48	16.71	9.82	7.89	-	1.27	1.17
Карелия, 34009	1.02	2000	8.40	02.06.10	-	102.00	0.00	102.00	0.00	0.00	-0.10	17.95	8.24	7.51	-	2.97	2.76
Кировская обл, 01	0.00	400	8.39	22.12.08	-	100.58	100.35	100.80	0.00	0.00	-0.25	14.48	8.34	8.16	-	1.25	1.16
Коми, 05	0.00	500	14.00	24.12.07	-	108.38	108.30	108.45	0.00	0.00	-0.09	23.40	12.92	6.81	-	1.22	1.14
Коми, 06	0.00	700	14.00	14.10.10	-	117.12	117.03	117.20	0.00	-0.68	-0.86	50.63	11.95	7.43	-	3.26	3.04
Коми, 07	0.00	1000	12.00	22.11.13	-	107.85	106.95	108.75	0.00	0.28	-1.31	30.58	11.13	7.80	-	5.02	4.65
Коми, 08	3.47	1000	9.00	03.12.15	-	97.80	97.80	98.90	-0.82	1.28	0.21	42.16	9.20	8.00	-	6.07	5.62
Костромская обл., 04	0.32	800	12.00	11.03.08	-	106.00	106.00	106.40	-0.47	-2.29	-0.57	23.67	11.32	7.43	-	1.41	1.31
Красноярский край, 02	0.00	1500	10.95	26.10.06	-	100.70	100.63	100.77	0.00	-0.15	-0.30	8.70	10.87	6.79	-	0.17	0.16
Красноярский кр, 34003	9.95	3000	7.00	01.10.08	-	99.48	99.27	99.50	-0.02	0.15	0.13	27.04	7.04	7.17	-	1.50	1.40
Краснодарский край, 01	0.00	1000	10.00	15.05.07	-	101.93	101.70	102.15	0.00	0.12	-0.15	27.40	9.81	7.32	-	0.70	0.65
Ленинградская обл., 02	0.00	800	14.01	08.12.10	-	123.26	121.65	124.87	0.00	0.40	0.61	26.87	11.37	7.70	-	3.40	3.16
Ленинградская обл. 03	0.00	1300	13.50	05.12.14	-	129.19	128.15	130.23	0.00	-0.39	-3.73	25.52	10.45	7.59	-	5.65	5.25
Московская обл., 03	0.00	1000	11.00	19.08.07	-	104.51	104.41	104.60	0.00	0.00	0.14	1.21	10.53	6.32	-	0.96	0.90
Московская обл., 05	0.00	12000	10.00	30.03.10	-	107.58	107.46	107.70	0.00	-0.09	0.37	29.18	9.30	7.01	-	2.39	2.24
Московская обл., 04	56.53	9600	11.00	21.04.09	-	110.40	110.40	110.52	-0.34	0.00	-0.45	9.04	9.96	6.87	-	2.34	2.19
Московская обл., 25006	105.70	12000	9.00	19.04.11	-	107.45	107.37	107.59	-0.02	0.21	0.66	29.84	8.38	7.21	-	3.83	3.57
Нижегородская обл. 01	0.00	1000	11.80	01.11.06	-	100.55	100.00	101.09	0.00	0.00	-0.49	17.11	11.74	8.81	-	0.19	0.17
Нижегородская обл. 02	0.91	2500	10.24	02.11.08	-	104.00	103.95	104.00	0.00	0.05	-0.14	31.70	9.85	7.31	-	1.38	1.28
Новосибирская обл. 02	0.00	2000	13.30	29.11.07	-	107.20	0.00	0.00	0.00	0.09	-0.51	30.61	12.41	7.49	-	1.16	1.08
Новосибирская обл. 03	12.20	2500	9.00	15.12.09	-	101.43	100.49	101.64	0.24	0.08	0.55	16.03	8.87	7.87	-	2.19	2.03
Самарская обл., 02	0.00	2000	6.82	09.09.10	-	98.59	98.43	98.75	0.00	0.38	0.31	13.08	6.92	7.42	-	3.52	3.28
Самарская обл., 03	38.64	4500	7.60	11.08.11	-	100.60	100.55	100.65	-99.00	0.00	0.00	1.46	7.55	7.67	-	4.18	3.88
Тверская обл., 02	3.32	1000	16.90	23.11.06	-	102.60	0.00	102.60	1.65	-0.10	1.16	42.13	16.47	6.46	-	0.24	0.22
Тверская обл., 03	0.00	800	7.95	30.11.08	-	100.60	0.00	0.00	0.00	0.08	0.10	18.30	7.90	7.88	-	2.06	1.91
Томская обл., 03	0.00	600	11.00	13.10.07	-	103.62	103.43	103.80	0.00	-0.05	-0.19	40.08	10.62	6.87	-	1.06	1.00
Томская обл, 34026	0.00	900	9.00	09.11.09	-	100.25	100.00	100.50	0.00	0.00	0.10	26.38	8.98	7.41	-	2.42	2.26
Тульская обл., 31001	0.00	1500	8.50	28.06.09	-	101.45	101.36	101.45	-99.00	0.35	0.05	12.81	8.38	8.16	-	2.53	2.34
Удмуртская респ, 01	0.00	1000	8.20	27.12.08	-	100.85	100.60	101.10	0.00	-0.30	0.16	13.03	8.13	7.94	-	2.16	2.00
Хабаровский край, 02	0.00	700	10.00	05.10.06	-	100.37	100.28	100.46	0.00	-0.27	-0.45	13.70	9.96	6.67	-	0.12	0.11
Хабаровский край, 06	1.00	1000	9.00	24.11.09	-	100.33	100.33	100.60	-0.20	-0.22	-0.05	22.68	8.97	7.80	-	2.12	1.97
ХМАО, 02	0.00	5000	12.00	27.05.08	-	108.41	107.51	109.30	0.00	-0.37	0.05	28.93	11.07	6.95	-	1.60	1.50
Чувашия, 03	0.00	500	9.50	13.04.07	-	101.30	0.00	101.30	0.00	0.17	-0.48	11.19	9.38	7.59	-	0.62	0.57
Чувашия, 04	0.00	750	12.33	27.03.09	-	112.22	110.40	112.50	-0.07	0.13	0.44	50.33	10.99	7.20	-	2.22	2.07
Чувашия, 05	0.00	1000	7.85	05.06.11	-	100.03	99.90	100.15	-99.00	-0.05	-0.19	16.78	7.85	7.99	-	4.02	3.72
Якутия, 03	0.00	800	12.00	17.06.08	-	108.05	106.45	109.65	0.00	0.19	0.22	21.37	11.11	7.43	-	1.63	1.52
Якутия, 05	0.36	2000	9.00	21.04.07	-	100.40	100.40	101.50	-0.30	0.00	-0.09	8.63	8.96	7.82	-	0.64	0.60
Якутия, 06	0.00	2000	10.00	13.05.10	-	107.72	107.53	107.90	0.00	0.14	-0.28	1.92	9.28	7.41	-	2.73	2.54
Якутия, 35001	0.00	2500	7.95	11.04.13	-	100.72	100.55	100.89	0.00	0.20	0.20	7.62	7.89	8.02	-	4.56	4.22
ЯНАО, 01	0.00	1800	10.00	03.08.08	-	106.00	100.00	0.00	0.00	0.28	0.65	5.21	9.43	6.77	-	1.81	1.70
Ярославская обл., 02	0.00	1000	12.78	03.07.07	-	104.87	104.78	104.95	0.00	0.06	-0.42	17.86	12.19	7.06	-	0.81	0.76
Ярославская обл., 03	0.00	1000	12.00	17.11.06	-	101.15	100.95	101.35	0.00	0.00	-0.34	22.55	11.86	6.77	-	0.23	0.22
Ярославская обл.,																	

ЭМИТЕНТЫ	ОБЪЕМЫ		ПОГАШЕНИЕ/ ВЫКУП		ИНДИКАТ. ЦЕНА	ЦЕНА		ИЗМЕНЕНИЕ,%			ДОХОДНОСТЬ,%			ДЮРАЦИЯ			
	Оборот, млн. руб.	Объем, млрд. руб.	Купон,%	Погашение		Оферта	Покупка	Продажа	день	неделя	месяц	НКД	Текущая	К погаш.	К оферте	Дюр. лет.	Мод. дюр.
<b>Нефть и газ</b>																	
ГАЗПРОМ А3	0.00	10000	8.11	18.01.07	-	101.05	100.00	0.00	0.00	0.00	7.33	8.03	5.41	-	0.40	0.38	
ГАЗПРОМ А4	13.64	5000	8.22	10.02.10	-	104.41	104.37	104.50	0.00	0.43	0.57	1.80	7.87	6.89	-	3.09	2.89
ГАЗПРОМ А5	0.00	5000	7.58	09.10.07	-	101.97	0.00	102.20	0.00	0.25	0.59	28.04	7.43	5.83	-	1.07	1.01
ГАЗПРОМ А6	5.12	5000	7.22	06.08.09	-	100.53	100.53	100.84	-0.13	0.29	0.51	2.77	7.18	7.14	-	2.71	2.53
Лукойл 02	6.10	6000	7.15	17.11.09	20.11.07	101.35	101.35	101.49	-0.15	0.63	0.06	18.22	7.05	-	6.08	1.19	1.12
НГК ИТЕРА	0.00	2000	9.75	07.12.07	-	101.30	101.20	101.40	0.00	0.05	-0.15	20.84	9.62	8.83	-	1.22	1.12
НОВАТЭК, 01	0.00	1000	9.40	30.11.06	-	100.70	0.00	0.00	0.00	-0.16	0.00	21.63	9.33	6.60	-	0.27	0.25
Мособлгаз, 01	0.51	1000	10.75	21.12.08	-	102.09	102.00	102.09	0.05	0.10	0.39	18.55	10.53	9.31	-	1.32	1.21
РуссНефть, 01	19.77	7000	9.25	10.12.10	12.12.08	100.95	100.90	100.95	-0.03	0.20	0.13	17.49	9.16	-	8.97	2.09	1.92
УдмуртНП, 01	0.00	1500	9.50	01.09.08	01.12.06	100.29	0.00	0.00	0.00	-0.01	0.15	21.86	9.47	-	8.67	0.27	0.24
<b>Электроэнергетика</b>																	
Башкирэнерго, 02	0.00	500	9.50	22.02.07	-	99.05	0.00	101.36	0.00	-2.40	0.00	47.37	9.59	11.86	-	0.48	0.43
Ленэнерго, 01	2.01	3000	10.25	19.04.07	-	100.97	100.70	100.97	-0.02	0.25	-0.99	35.38	10.15	8.84	-	0.63	0.58
Магнит, 01	1.01	1500	9.85	18.12.08	21.12.06	101.15	101.05	101.40	0.10	-0.03	-0.11	17.00	9.74	-	6.15	0.33	0.31
Мосэнерго, 02	4.98	5000	7.65	18.02.16	23.02.12	99.50	99.46	99.75	-0.25	0.40	0.17	36.68	7.69	-	7.91	4.43	4.10
РКС, 01	0.00	1500	9.70	15.04.09	17.10.07	100.60	100.50	100.70	0.00	0.20	0.00	33.75	9.64	-	9.32	1.08	0.99
Свердловэнерго, 01	0.00	500	11.50	01.03.07	-	100.75	0.00	0.00	0.00	0.00	-0.20	55.14	11.41	10.22	10.22	0.49	0.45
Татэнерго, 01	0.00	1500	9.65	13.03.08	-	102.53	102.40	102.65	0.00	0.05	0.15	42.57	9.41	8.04	-	1.42	1.32
ФСК ЭЭС 03	91.32	7000	7.10	12.12.08	-	100.24	100.15	100.35	-0.01	0.61	0.17	13.42	7.08	7.10	-	2.14	2.00
ФСК ЭЭС, 01	0.00	5000	8.80	18.12.07	-	102.85	0.00	102.85	0.10	-0.44	0.29	15.67	8.56	6.60	-	1.26	1.18
ФСК ЭЭС, 02	0.11	7000	8.25	22.06.10	-	103.80	103.60	103.80	0.14	0.44	0.17	13.11	7.95	7.22	-	3.33	3.11
Якутскэнерго, 01	0.00	400	14.00	31.08.06	-	100.20	0.00	0.00	0.00	-0.30	-0.54	67.12	13.97	3.34	-	0.02	0.02
<b>Связь</b>																	
Волгателеком 03	8.14	2300	8.50	30.11.10	-	101.79	101.55	101.83	0.18	0.59	2.08	18.40	8.35	8.01	-	2.87	2.65
Волгателеком 02	13.11	3000	8.20	30.11.10	04.12.08	100.80	100.75	100.80	-0.78	-0.35	1.98	17.75	8.13	-	7.94	2.09	1.94
Дальсвязь 01	0.00	1000	13.00	15.11.06	-	101.47	101.15	0.00	0.00	0.07	-1.12	35.26	12.81	6.22	-	0.23	0.21
Дальсвязь 02	0.00	2000	8.85	30.05.12	02.06.10	101.90	101.90	102.10	-0.17	0.64	0.00	18.91	8.68	-	8.41	3.18	2.94
Дальсвязь 03	0.01	1500	8.60	03.06.09	-	101.10	100.93	101.10	0.10	1.09	0.00	18.38	8.51	8.18	-	1.95	1.80
МГТС, 04	0.00	1000	7.10	22.04.09	25.04.07	100.23	0.00	0.00	0.00	0.00	-0.45	23.34	7.08	-	6.84	0.65	0.61
МГТС, 05	0.00	1500	8.30	25.05.10	29.05.07	101.30	0.00	0.00	0.00	1.05	-0.16	19.56	8.19	-	6.61	0.74	0.70
Мегафон, 03	6.71	3000	9.25	15.04.08	-	103.20	103.12	103.30	0.00	0.00	-0.53	32.44	8.96	7.27	-	1.52	1.42
Сибирьтелеком, 04	10.42	2000	12.50	05.07.07	-	104.22	104.00	104.23	0.05	-0.04	0.29	16.78	11.99	7.48	-	0.83	0.78
Сибирьтелеком, 05	0.00	3000	9.20	25.04.08	-	102.23	102.10	102.35	0.00	-0.20	-0.10	29.74	9.00	7.89	-	1.55	1.43
Сибирьтелеком, 06	0.00	2000	7.85	16.09.10	23.09.08	99.86	99.80	99.92	0.00	-0.05	0.81	33.12	7.86	-	8.03	1.90	1.76
Сибирьтелеком, 07	0.00	2000	8.65	20.05.09	-	101.40	101.28	101.52	0.00	0.25	0.15	21.80	8.53	8.22	-	2.45	2.26
С3 Телеком, 02	0.00	1500	7.50	03.10.07	-	100.00	100.00	0.00	0.00	-0.05	-1.17	10.27	7.50	7.71	-	0.64	0.59
С3 Телеком, 03	0.00	3000	9.25	24.02.11	28.02.08	102.75	102.00	103.50	0.00	0.00	-0.20	21.29	9.00	-	7.52	1.40	1.31
СМАРТС, 02	0.54	500	14.00	26.06.07	26.12.06	100.28	100.20	100.28	0.12	-0.30	0.03	22.63	13.96	-	12.85	0.34	0.30
СМАРТС, 03	0.00	1000	14.10	29.09.09	03.10.06	100.20	100.15	100.25	0.00	-0.29	-0.21	54.85	14.07	-	11.61	0.11	0.10
Таттелеком, 03	0.00	600	11.75	06.05.07	-	102.35	102.20	102.50	0.00	-0.39	-0.53	5.15	11.48	8.51	-	0.68	0.62
УРСИ 04	0.05	3000	9.99	01.11.07	-	103.00	103.00	103.30	-0.15	0.19	0.44	30.65	9.70	7.42	-	1.12	1.04
УРСИ 06	2.55	2000	8.20	17.11.11	20.11.08	100.50	100.27	100.53	-0.10	-0.20	0.20	20.44	8.16	-	8.10	2.06	1.90
Центртелеком 03	4.01	2000	12.35	15.09.06	-	100.33	0.00	100.33	0.00	-0.22	-0.05	54.14	12.31	6.50	-	0.06	0.06
Центртелеком 04	5.56	5623	13.80	21.08.09	-	114.00	114.00	114.25	-0.18	0.00	0.44	1.89	12.11	8.59	-	2.58	2.38
Центр. Телеграф, 03	0.00	700	9.75	01.04.09	-	101.00	100.90	101.10	0.00	0.00	0.55	13.36	9.65	9.64	-	2.30	2.10
ЮТК, 01	0.12	1500	14.24	14.09.06	-	100.15	100.06	100.27	-0.12	-0.20	-0.20	62.81	14.22	10.93	-	0.06	0.05
ЮТК, 03	0.00	3500	10.90	10.10.09	09.10.07	101.90	101.70	102.10	0.00	0.04	0.30	41.21	10.70	-	9.27	1.05	0.96
ЮТК 04	5.30	5000	10.50	09.12.09	-	101.70	101.70	102.00	-0.40	0.20	0.80	20.42	10.32	9.47	-	1.82	1.67
<b>Металлургия</b>																	
Амурметалл, 01	1.21	1500	9.80	26.02.09	-	101.06	101.06	101.25	0.06	0.10	0.25	46.99	9.70	9.53	-	2.19	2.00
ИНПРОМ, 02	8.12	1000	10.70	15.07.10	-	100.15	100.05	100.15	0.05	0.05	-0.47	10.26	10.68	5.18	-	1.77	1.68
ИНПРОМ, 03	6.61	1300	10.70	18.05.11	23.05.07	99.95	99.75	99.95	-0.05	-0.10	0.05	26.97	10.71	-	11.01	0.72	0.65
МаирИнвест, 01	4.66	500	12.30	03.04.07	-	100.30	100.00	100.30	-0.20	-0.10	0.40	17.19	12.26	12.29	-	0.59	0.52
МаирИнвест, 02	5.07	1000	10.90	16.12.08	28.11.06	100.65	100.23	100.96	0.00	0.23	0.37	25.68	10.83	-	8.17	0.26	0.24
Макси-Групп, 01	4.23	3000	11.25	12.03.09	13.09.07	98.29	98.25	98.34	0.09	0.00	0.06	49.62	11.45	-	13.44	0.98	0.86
МЗ им. Серова, 02	0.00	2000	8.75	27.02.09	-	99.13	98.55	99.70	0.00	0.00	0.73	41.71	8.83	9.36	-	2.22	2.03
НМЗ им. Кузьмина, 01	0.00	1200	11.00	14.02.10	16.08.07	99.52	0.00	99.98	0.00	0.00	0.96	2.41	11.05	-	11.86	0.95	0.85
НСММЗ, 01	0.00	1000	1.00	19.05.08	-	90.00	0.00	90.00	0.00	0.00	-0.10	2.58	1.11	7.36	-	1.72	1.60
ОМК, 01	0.00	3000	9.20	12.06.08	-	101.80	101.50	102.10	0.00	0.00	-0.12	19.41	9.04	8.26	-	1.67	1.55
Русал Фин 02	0.00	5000	8.00	20.05.07	-	100.48	100.41	100.55	0.00	0.05	0.15	21.04	7.96	7.43	-	0.72	0.67
РусАлФин, 03	0.00	6000	7.20	21.09.08	-	99.52	99.26	99.78	0.00	-0.05	0.10	30.77	7.23	7.59	-	1.91	1.78
Свободный сокол, 02	0.00	600	11.75	22.11.07	-	100.05	99.60	100.50	0.00	0.00	-0.20	29.29	11.74	12.01	-	1.17	1.04
СГ МЕЧЕЛ, 01	0.00	2000	5.50	22.11.07	-	100.00	0.00	100.00	0.00	0.00	0.00	13.71	5.50	5.57	-	1.21	1.14
Северсталь, 01	0.00	3000	8.10	28.06.07	-	100.85	0.00	0.00	0.00								

ЭМИТЕНТЫ	ОБЪЕМЫ		ПОГАШЕНИЕ/ ВЫКУП			ЦЕНА			ИЗМЕНЕНИЕ, %			ДОХОДНОСТЬ, %			ДЮРАЦИЯ		
	Оборот, млн. руб.	Объем, млрд. руб.	Купон, %	Погашение	Оферта	Индикат. цена	Покупка	Продажа	день	неделя	месяц	НКД	Текущая	К погаш.	К оферте	Дюр. лет.	Мод. дюр
<b>Машиностроение</b>																	
Автоваз, 02	4.42	3000	9.20	13.08.08	14.02.07	101.15	101.15	101.18	0.15	-0.08	-0.28	2.02	9.10	-	6.70	0.48	0.45
Автоваз, 03	0.00	5000	7.80	22.06.10	26.06.07	100.18	100.05	100.30	0.00	0.40	0.05	12.39	7.79	-	7.70	0.82	0.76
Вагонмаш, 01	4.36	300	13.50	19.06.08	-	105.05	105.05	105.20	0.14	0.29	0.15	23.30	12.85	10.63	-	1.65	1.49
ВКМ-Финанс, 01	15.06	1000	10.25	04.06.08	06.12.06	100.42	100.42	100.50	0.11	0.00	-0.14	21.90	10.21	-	8.55	0.29	0.26
Волгабурмаш 01	3.00	600	11.10	08.10.08	11.10.06	99.98	99.95	100.00	0.06	-0.10	0.05	40.75	11.10	-	10.81	0.13	0.12
Газ-Финанс, 01	0.00	2000	8.49	08.02.11	12.02.08	99.68	99.55	99.80	0.00	0.40	0.00	2.09	8.52	-	8.92	1.41	1.30
ЕПК 01	0.00	1000	8.75	02.10.08	05.10.06	99.81	99.75	99.87	0.00	0.00	-0.10	33.56	8.77	-	10.08	0.12	0.10
ИжАвто, 01	2.37	1200	10.70	14.03.07	-	99.65	99.56	99.65	0.00	-0.14	0.15	47.49	10.74	11.67	-	0.53	0.47
Ижмаш, 02	5.87	1000	13.55	17.06.08	19.12.06	101.00	100.95	101.10	0.03	-0.28	0.05	24.13	13.42	-	10.09	0.32	0.29
Интегра Финанс, 01	0.00	2000	10.50	20.03.09	-	100.93	100.40	101.45	0.00	-0.10	0.40	44.01	10.40	10.33	-	2.23	2.02
ИРКУТ 03	57.78	3250	8.74	16.09.10	-	101.30	101.20	101.43	0.10	0.20	-0.21	36.88	8.63	8.53	-	3.39	3.12
КАМАЗ-Финанс, 01	0.00	1200	6.00	11.11.06	-	98.40	0.00	0.00	0.00	0.00	0.00	17.10	6.10	13.38	-	0.22	0.19
КАМАЗ-Финанс, 02	0.00	3000	8.45	17.09.10	19.09.08	99.75	99.70	99.80	0.00	0.10	-0.13	35.42	8.47	-	8.76	1.88	1.73
Криогенмаш, 02	0.00	500	9.75	08.07.08	-	100.08	100.05	100.10	0.00	0.00	0.45	11.75	9.74	4.67	-	1.76	1.68
Мотовилих. заводы, 01	0.00	1500	10.00	22.01.09	26.07.07	100.80	100.70	100.90	0.00	0.05	-0.24	7.67	9.92	-	9.26	0.90	0.82
Моторостроитель, 01	5.03	800	12.00	19.03.09	20.09.07	100.50	100.35	100.60	-0.10	0.05	0.00	50.63	11.94	-	11.80	0.99	0.89
ПМЗ, 01	0.00	750	9.90	21.07.09	24.07.07	100.50	100.00	101.00	0.00	0.31	-0.03	8.14	9.85	-	9.65	0.88	0.80
Промтрактор, 01	0.00	1500	9.75	03.07.08	-	99.88	99.80	99.95	0.00	-0.05	0.10	12.82	9.76	4.76	-	1.75	1.67
Росвертол, 01	0.01	800	9.30	26.05.09	27.11.07	100.57	100.45	100.60	0.10	0.00	0.20	21.91	9.25	-	8.99	1.20	1.10
Салют-Энергия, 01	0.00	3000	10.15	25.12.07	26.12.06	100.10	100.10	100.20	-0.10	-0.05	-0.15	16.13	10.14	-	9.69	0.34	0.31
НПО САТУРН, 01	0.00	1500	9.00	23.03.08	24.03.07	100.50	100.35	100.65	0.00	0.10	0.25	37.73	8.96	-	8.24	0.56	0.52
Северсталь-авто, 01	0.00	1500	11.25	21.01.10	25.01.07	101.73	101.70	101.75	0.00	0.00	0.00	8.63	11.06	-	6.98	0.42	0.39
СОК-Автокомпл., 01	5.36	1100	12.32	24.04.08	27.10.06	100.15	100.02	100.15	0.05	-0.15	0.15	40.17	12.30	-	11.53	0.18	0.16
Стройтрансгаз, 01	10.14	3000	9.60	25.06.08	-	101.40	101.20	101.40	-0.04	-0.12	-0.15	14.99	9.47	8.94	-	1.71	1.57
ТВЗ, 01	0.00	750	14.60	10.10.06	-	100.88	100.80	100.95	0.00	-0.05	-0.49	54.40	14.47	7.34	-	0.13	0.12
Трансмашхолдинг, 01	0.00	1500	1.00	01.12.07	-	91.02	0.00	95.00	0.00	0.00	-1.05	2.30	1.10	8.80	-	1.26	1.16
Уралвагонзавод, 01	0.00	2000	13.36	30.09.08	03.10.06	100.45	100.35	100.54	0.00	-0.26	-0.32	51.98	13.30	-	8.80	0.11	0.10
Уралвагонзавод 02	18.04	3000	9.35	05.10.10	03.10.07	100.65	100.60	100.70	0.00	0.10	0.15	36.12	9.29	-	8.90	1.04	0.96
<b>Добывающая промышленность</b>																	
Белон-Финанс, 01	0.00	1500	9.10	03.06.09	-	100.75	100.67	0.00	0.00	0.30	0.20	19.45	9.03	8.97	-	2.47	2.27
СУЭК, 02	0.46	1000	8.50	15.02.07	-	99.50	99.50	0.00	-0.55	0.55	-0.49	1.63	8.54	9.93	-	0.47	0.43
Хайленд Голд Финанс, 01	0.00	750	12.00	02.04.08	09.10.06	100.02	0.00	100.35	0.00	-0.04	0.10	16.44	12.00	-	12.34	0.13	0.11
<b>Потребительский сектор</b>																	
Аладушкин 01	3.49	500	12.00	08.03.07	-	100.25	100.02	100.50	0.05	2.69	0.05	55.23	11.97	11.81	-	0.51	0.46
АрнестФинанс, 01	0.00	600	10.30	29.04.09	25.04.07	100.00	99.50	0.00	0.00	0.00	-0.20	33.86	10.30	-	10.52	0.64	0.58
Балтика, 01	0.00	1000	8.75	20.11.07	-	101.40	101.00	0.00	0.00	0.03	0.56	15.58	8.63	7.74	-	1.26	1.17
Балтимор-Нева, 01	0.26	500	1.00	05.09.06	-	99.50	99.11	100.00	-0.50	2.04	1.33	2.19	1.01	16.25	-	0.03	0.03
Балтимор-Нева, 02	0.00	800	11.65	15.05.08	23.11.06	100.47	100.35	100.59	0.00	0.00	-0.35	31.28	11.60	-	8.88	0.25	0.23
Вимм-Биль-Данн, 02	5.15	3000	9.00	15.12.10	-	103.00	0.00	103.00	0.19	0.20	-0.92	15.78	8.74	8.32	-	3.63	3.35
Группа ОСТ, 02	2.15	1000	12.90	08.05.08	10.05.07	100.00	100.00	100.05	0.00	-0.35	-0.19	37.11	12.90	-	13.24	0.68	0.60
Джей-Эф-Си, 02	0.20	1200	13.00	04.12.07	05.12.06	101.15	101.00	101.15	0.02	0.03	-0.29	28.14	12.85	-	8.58	0.28	0.26
Нидан-Инвест, 01	0.00	1000	10.80	16.05.07	-	101.11	100.86	101.35	0.00	0.00	0.10	29.29	10.68	9.36	-	0.70	0.64
Инмарко, 01	0.00	1000	9.85	19.12.08	22.12.06	100.30	0.00	0.00	0.00	0.20	-0.05	16.73	9.82	-	8.76	0.33	0.30
Красный Восток, 01	0.00	1500	11.50	25.02.07	-	101.30	0.00	0.00	0.00	-0.05	-0.25	57.03	11.35	9.01	-	0.48	0.44
Нутринвестхолдинг, 01	0.10	1200	11.00	09.06.09	-	100.11	100.11	100.20	-0.09	-0.01	0.05	21.70	10.99	3.25	-	2.54	2.46
Нэфис Косметикс, 01	0.00	400	10.50	22.04.07	-	100.36	100.25	100.47	0.00	0.00	0.19	35.67	10.46	10.12	-	0.64	0.58
Отеч. лекарства, 02	0.00	1300	10.25	17.02.09	21.08.07	99.67	0.00	100.00	0.00	0.00	0.30	0.56	10.28	-	10.90	0.97	0.87
Очаково, 02	0.00	1500	8.50	19.09.08	-	99.25	99.10	99.39	0.00	0.10	0.25	35.63	8.56	9.21	-	1.49	1.37
ПИТ-Инвестментс 01	0.00	1000	12.00	28.09.06	-	100.20	0.00	0.00	0.00	-0.50	0.50	48.33	11.98	9.44	-	0.10	0.09
ПИТ-Инвестментс 02	0.35	1500	14.25	23.03.09	29.09.06	100.30	100.30	100.70	0.20	-0.77	0.19	58.56	14.21	-	9.52	0.10	0.09
Русский Текстиль 02	8.12	1000	12.75	05.03.09	-	98.00	97.80	98.00	0.31	0.31	-1.30	58.68	13.01	14.57	-	1.52	1.33
Русский Текстиль 03	0.45	1200	12.00	20.10.09	18.10.07	98.00	97.60	98.00	0.20	0.10	-0.30	39.78	12.24	-	14.39	1.07	0.93
С-Агро, 01	0.00	400	11.50	20.05.09	21.11.07	100.04	0.00	0.00	0.00	0.00	0.00	0.32	11.50	-	11.97	1.18	1.05
Санвэй, 01	10.75	1000	11.66	03.12.08	06.06.07	101.22	101.00	101.22	0.12	-0.30	-0.35	24.92	11.52	-	10.20	0.76	0.69
Синергия, 01	0.00	1000	10.70	22.04.09	24.10.07	99.55	99.40	99.70	0.00	0.00	-0.48	35.18	10.75	-	11.40	1.09	0.98
Талосто-Финанс, 01	0.00	1000	10.00	06.03.09	07.09.07	99.60	0.00	100.20	-0.30	0.12	-0.11	45.75	10.04	-	10.68	0.97	0.87
Яковлевский Текстиль, 01	0.30	1000	12.00	31.10.08	27.10.06	100.10	100.05	100.20	-0.15	-0.10	-0.15	38.79	11.99	-	10.99	0.18	0.16
<b>Агропромышленный комплекс</b>																	
АПК Аркада 01	0.52	600	13.20	28.06.08	29.06.07	100.12	100.08	100.12	-0.18	0.00	-0.05	20.25	13.18	-	13.41	0.82	0.72
АПК Аркада, 02	2.20	1000	13.31	20.02.09	22.08.07	100.02	100.02	100.09	-0.05	0.01	0.07	0.73	13.31	-	13.73	0.96	0.85
АПК ОГО, 01	0.16	1100	15.50	22.04.07	-	101.31	101.31	101.39	-0.09	-0.19	0.04	44.76	15.30	13.36	-	0.54	0.48
АПК ОГО, 02	0.00	1200	12.95	25.02.09	-	99.55	0.00	0.00	0.00	-0.10	0.00	63.51	13.01	13.62	-	1.92	1.69
Белгранкорм	0.00	700	10.90	02.12.08	05.12.06	100.											

ЭМИТЕНТЫ	ОБЪЕМЫ		ПОГАШЕНИЕ/ ВЫКУП		ЦЕНА	ИЗМЕНЕНИЕ, %			ДОХОДНОСТЬ, %			ДЮРАЦИЯ					
	Оборот, млн. руб.	Объем, млрд. руб.	Купон, %	Погашение		Оферта	Индикат. цена	Покупка	Продажа	день	неделя	месяц	НКД	Текущая	К погаш.	К оферте	Дюр. лет.
<b>Розничный сектор</b>																	
Арбат энд Ко, 01	0.00	1500	10.50	20.06.08	22.06.07	100.10	100.00	100.20	0.00	-0.05	0.00	17.84	10.49	-	10.60	0.80	0.73
Виктория-Финанс, 01	3.28	1500	9.90	29.01.09	01.02.07	100.12	100.07	100.12	-0.03	-0.03	0.35	5.70	9.89	-	9.56	0.44	0.40
Детский мир, 01	0.00	1150	8.50	26.05.15	-	99.08	98.75	99.40	0.00	0.00	0.76	18.63	8.58	8.84	-	6.22	5.72
Дикая Орхидея, 01	3.23	1000	11.30	09.04.09	12.04.07	100.15	100.10	100.20	-0.02	-0.10	0.02	13.00	11.28	-	11.50	0.61	0.55
Дикси-Финанс, 01	0.00	3000	9.25	17.03.11	-	99.23	98.45	100.00	0.00	-0.15	-0.60	39.03	9.32	9.68	-	3.68	3.35
ДОМО-Финанс, 01	0.00	1000	12.50	14.02.08	15.02.07	99.95	99.87	99.95	0.00	0.13	-0.10	2.40	12.51	-	12.58	0.48	0.43
Евросеть, 02	0.00	3000	10.25	02.06.09	04.12.07	99.86	99.71	100.00	0.00	0.20	0.00	22.18	10.26	-	10.62	1.21	1.09
Инком-Лада, 02	0.03	1400	11.75	12.02.10	16.02.07	100.07	99.92	100.10	0.07	0.09	0.18	1.93	11.74	-	12.12	0.48	0.42
Копейка ТД, 01	0.00	1200	9.75	17.06.08	19.12.06	100.98	100.80	101.15	0.00	0.25	-0.25	9.08	9.66	-	6.82	0.32	0.30
Копейка ТД, 02	22.87	4000	8.70	15.02.12	18.02.09	99.50	99.35	99.50	0.15	0.00	-0.50	0.24	8.74	-	9.23	2.26	2.07
Магнит 01	3.57	2000	9.34	19.11.08	-	101.90	101.60	101.92	-0.05	0.05	0.25	23.54	9.17	8.56	-	2.03	1.87
Марта Финанс, 02	1.00	1000	11.75	06.12.09	07.06.07	99.50	99.30	99.74	0.29	0.00	0.49	25.11	11.81	-	12.76	0.76	0.67
Марта-Финанс, 01	0.00	700	14.84	22.05.08	-	103.16	103.02	103.29	0.00	0.08	-0.16	37.00	14.39	13.14	-	1.55	1.37
Матрица Финанс	0.23	1200	12.32	10.12.08	13.06.07	99.35	99.10	99.56	-0.05	0.16	-0.30	23.96	12.40	-	13.57	0.77	0.68
МИР Финанс	0.00	1000	9.89	27.12.07	27.12.06	100.10	100.00	100.20	0.00	-0.06	0.10	15.72	9.88	-	9.66	0.34	0.31
Монетка, 01	0.00	1000	10.70	14.05.09	15.11.07	99.45	99.25	99.65	0.00	-0.50	-0.20	28.73	10.76	-	11.47	1.15	1.03
Натур продукт, 02	3.00	1000	10.75	16.06.09	18.12.07	100.14	100.05	100.20	-0.06	0.05	0.00	19.14	10.73	-	10.89	1.24	1.12
Перекресток, 01	0.00	1500	8.15	08.07.08	-	100.00	0.00	0.00	0.00	0.00	0.20	9.82	8.15	3.92	-	1.78	1.71
Пятерочка Финанс, 01	0.00	1500	11.45	12.05.10	-	109.77	0.00	110.30	0.00	0.00	0.14	31.06	10.43	8.51	-	3.08	2.84
Пятерочка Финанс, 02	0.00	3000	9.30	14.12.10	-	103.77	0.00	105.55	0.00	0.14	0.54	16.56	8.96	8.41	-	3.61	3.33
Техносила, 01	0.28	2000	10.00	26.05.11	28.05.08	99.80	99.70	99.80	0.00	-0.20	-0.30	23.29	10.02	-	10.36	1.62	1.47
ТОП-КНИГА, 01	0.00	700	11.35	05.02.09	08.02.07	100.50	100.40	100.60	0.00	-0.55	-0.10	4.35	11.29	-	10.17	0.46	0.42
<b>Лесная промышленность и ЦБК</b>																	
АЦБК-Инвест	0.00	500	13.50	07.09.06	-	100.23	100.10	100.35	0.00	-0.20	-0.15	28.48	13.47	7.41	-	0.04	0.04
АЦБК-Инвест, 02	0.00	500	11.80	20.05.08	21.11.06	100.35	99.99	100.70	0.00	0.00	-0.20	0.65	11.76	-	10.34	0.24	0.22
АЦБК, 03	6.03	1500	9.95	14.04.11	18.10.07	100.50	100.30	100.65	0.20	0.05	0.10	9.54	9.90	-	9.82	1.09	0.99
Волеа, 01	0.00	1500	12.00	13.03.07	-	101.44	101.35	101.53	0.00	-0.05	0.10	53.26	11.83	9.46	-	0.53	0.48
ГОТЭК, 02	0.76	1500	11.50	18.06.09	21.12.06	99.60	99.25	99.70	-0.10	-0.20	-0.15	19.85	11.55	-	12.53	0.33	0.29
ДЗ-Финанс, 01	0.00	400	11.60	23.05.08	25.05.07	100.00	99.30	0.00	0.00	0.00	0.00	28.60	11.60	-	11.88	0.72	0.65
НЛК 01	0.00	500	0.00	31.01.08	-	99.93	99.75	100.10	0.00	-0.10	0.10	0.00	0.00	-	-	1.94	1.94
ПЭФ Союз, 01	0.00	300	11.00	09.10.07	05.10.06	100.15	100.05	100.25	0.00	0.00	-0.20	42.19	10.98	-	9.29	0.12	0.11
<b>Строительство, ипотека и недвижимость</b>																	
Адамант, 01	0.25	500	13.10	05.06.08	-	101.10	101.00	101.45	0.20	-0.05	0.00	27.64	12.96	12.19	-	1.61	1.44
Адамант, 02	1.27	2000	11.25	20.05.10	24.05.07	100.05	100.00	100.15	0.05	-0.10	0.01	28.05	11.24	-	11.66	0.71	0.63
АИЖК 01	0.00	1070	11.00	01.12.08	-	108.23	108.00	108.45	0.00	0.00	0.00	10.16	7.14	-	-	2.04	1.90
АИЖК, 02	0.00	1500	11.00	01.02.10	-	111.10	0.00	0.00	0.00	0.09	0.50	6.93	9.90	7.43	-	2.97	2.76
АИЖК, 03	0.00	2250	9.40	15.10.10	-	105.57	105.57	106.10	-1.19	0.95	-0.19	10.30	8.90	7.45	-	2.57	2.39
АИЖК, 04	2.13	900	8.70	01.02.12	-	106.50	106.00	106.50	0.00	0.00	0.00	5.48	8.17	7.44	-	4.41	4.10
БЖФ, 01	0.00	500	12.65	19.12.08	22.12.06	100.06	99.91	100.20	0.00	0.02	-0.01	21.49	12.64	-	13.04	0.32	0.28
Главмосстрой, 01	0.00	2000	1.00	27.05.07	-	91.00	0.00	0.00	0.00	0.00	-7.04	2.44	1.10	14.46	-	0.75	0.66
Главмосстрой, 02	40.71	4000	11.50	17.03.11	22.03.07	101.20	101.15	101.24	0.00	0.33	0.27	48.52	11.36	-	9.50	0.55	0.50
ИНТЕКО, 01	0.00	1200	10.95	15.02.07	-	0.00	0.00	0.00	-	0.00	0.00	2.10	-	-	-	-	-
Искитимцемент 02	9.20	500	12.50	05.11.08	07.11.07	100.40	100.40	100.55	-0.15	0.29	-0.24	5.14	12.45	-	12.70	1.13	1.00
Искитимцемент, 01	0.12	200	16.80	24.12.06	-	101.50	101.35	101.79	0.30	-0.08	-1.46	28.08	16.55	12.67	-	0.32	0.29
Лаверна, 01	0.00	1000	11.25	08.04.10	12.04.07	100.38	100.30	100.45	0.00	0.10	0.00	40.99	11.21	-	10.85	0.61	0.55
МИА, 01	0.05	2200	10.00	20.09.12	-	102.75	101.75	102.75	0.00	0.00	-0.49	5.95	9.73	9.23	-	2.59	2.37
МИА, 02	1.00	1000	9.50	09.08.08	06.02.07	100.20	100.15	100.35	0.00	-0.10	0.20	4.16	9.48	-	9.35	0.45	0.41
МИА, 03	0.00	1500	9.40	23.02.12	30.08.07	100.49	0.00	0.00	0.00	0.10	0.20	21.63	9.35	-	9.19	0.96	0.88
Миракс Групп	15.54	1000	12.50	19.08.08	-	100.40	100.40	100.47	-0.02	-0.03	0.45	0.68	12.45	12.14	-	1.82	1.62
МОИА, 01	10.08	1500	9.00	21.12.10	23.12.06	100.90	100.51	100.95	0.10	0.25	0.29	15.78	8.92	-	6.26	0.33	0.31
ПИК, 05	4.53	1120	10.20	20.05.08	22.05.07	99.30	99.20	99.30	0.00	0.00	-0.15	0.56	10.27	-	11.67	0.72	0.65
Салаватстекло 01	0.41	750	11.60	25.03.08	-	103.00	102.40	103.00	0.49	0.29	-0.97	47.35	11.26	9.73	-	1.43	1.30
Салаватстекло 02	1.35	1200	9.28	28.10.09	31.10.07	100.00	100.00	100.20	0.15	0.15	-0.01	28.73	9.28	-	9.47	1.12	1.02
Сиб. цемент., 03	10.02	800	9.70	12.06.08	14.06.07	100.20	99.90	100.50	0.00	0.02	0.45	18.60	9.68	-	9.62	0.78	0.71
СУ-155	0.00	1500	10.50	30.03.07	-	100.25	100.05	100.25	0.55	-0.12	-1.24	16.11	10.47	10.43	-	0.58	0.52
Терна-Финанс, 01	0.59	500	14.00	16.12.08	19.12.06	100.45	100.35	100.54	0.00	-0.22	0.06	24.93	13.94	-	13.11	0.31	0.28
ЦУН ЛенСпецСМУ, 01	5.00	1000	12.00	22.04.10	24.04.08	99.95	99.85	100.00	0.00	-0.06	-0.50	39.12	12.01	-	11.92	1.47	1.31
ЮСКК, 01	0.50	600	14.00	01.07.08	17.01.08	100.04	100.04	100.17	-0.12	0.02	0.06	19.56	13.99	-	8.91	1.30	1.19
<b>Транспорт</b>																	
АвиаК. Самара, 01	0.00	350	14.00	08.03.07	-	100.88	100.50	101.25	0.00	0.05	-0.49	64.44	13.88	12.61	-	0.50	0.45
Ист Лайн Хэндлинг, 02	118.75	3000	11.59	22.05.08	23.11.06	100.09	100.00	100.09	0.09	0.17	0.05	28.90	11.58	-	10.90	0.25	0.23
ММК-Транс, 01	0.04	650	11.50	10.07.08	11.01.07	100.50	0.00	100.50	-0.10	0.19	-0.74	13.23	11.44	-	10.01	0.38	0.35
РЖД, 05	5.23	10000	6.67	22.01.09	-	99.98	99.76	99.98	0.03	0.35	0.42	5.12					

ЭМИТЕНТЫ	ОБЪЕМЫ		ПОГАШЕНИЕ/ ВЫКУП		ЦЕНА		ИЗМЕНЕНИЕ, %			ДОХОДНОСТЬ, %			ДЮРАЦИЯ				
	Оборот, млн. руб.	Объем, млрд. руб.	Купон, %	Погашение	Оферта	Индикат. цена	Покупка	Продажа	день	неделя	месяц	НКД	Текущая	К погаш.	К оферте	Дюр. лет.	Мод. Дюр.
<b>Химия и нефтехимия</b>																	
Группа Нитол, 01	0.00	1000	12.00	16.12.08	19.12.06	100.63	100.50	100.75	0.00	-0.10	-0.15	21.37	11.93	-	9.78	0.32	0.29
Дорогобуж, 01	0.00	900	9.90	11.06.08	13.12.06	100.95	100.00	101.90	0.00	0.25	-0.40	19.26	9.81	-	6.59	0.30	0.29
Куйбышевазот-инвест, 02	3.41	2000	8.80	04.03.11	-	100.16	100.16	100.25	-0.10	0.10	0.15	40.26	8.79	8.95	-	3.68	3.38
Марийский НПЗ, 01	5.07	800	12.40	16.12.08	19.06.07	100.65	100.23	100.96	0.00	0.23	0.37	22.08	12.32	-	11.83	0.79	0.71
НИКОСХИМ, 01	0.16	750	14.00	14.12.06	-	101.05	101.05	101.38	-0.25	0.06	0.00	26.85	13.85	10.20	-	0.31	0.28
НКНХ, 04	0.00	1500	9.99	26.03.12	02.04.09	104.85	0.00	0.00	0.00	-0.48	0.00	39.14	9.53	-	8.02	2.28	2.11
НКНХ, 03	0.00	2000	8.00	01.09.07	-	100.00	0.00	0.00	0.00	0.00	0.00	13.81	8.00	8.24	-	0.50	0.46
САНОС 02	0.00	3000	10.00	10.11.09	13.11.07	105.48	105.45	105.50	0.00	1.15	0.63	27.40	9.48	8.19	-	2.77	2.56
УХК, 01	0.00	500	10.00	21.01.11	26.01.07	100.64	0.00	0.00	0.00	0.00	0.00	7.40	9.94	-	8.71	0.42	0.39
<b>Финансовый сектор</b>																	
Абсолют банк, 02	16.04	1000	9.70	30.06.08	02.06.07	100.40	100.18	100.40	0.40	-0.02	-	21.79	9.66	-	9.47	0.74	0.67
АК БАРС, 02	0.00	1500	8.25	22.01.09	26.07.07	100.00	0.00	0.00	0.00	0.00	-0.15	6.33	8.25	-	8.41	0.90	0.83
Банк Зенит, 01	5.61	1000	8.00	24.03.07	-	100.10	100.05	100.15	0.15	0.04	0.05	33.53	7.99	7.95	-	0.56	0.52
Банк ЗЕНИТ, 02	0.00	2000	8.39	16.02.09	-	100.00	99.90	100.10	0.00	-0.15	0.10	1.84	8.39	8.56	-	2.29	2.11
Банк Кедр, 01	0.00	450	11.00	05.10.07	13.10.06	99.61	99.21	100.00	0.00	-1.96	-0.25	14.47	11.04	-	12.93	0.14	0.12
Банк СПб, 01	0.00	1000	9.60	22.06.09	17.06.07	100.12	0.00	100.15	0.00	0.00	0.00	18.67	9.59	-	9.78	0.78	0.71
Банк Спурт, 01	0.00	500	9.25	15.11.07	16.11.06	100.00	0.00	0.00	0.00	0.05	0.10	1.77	9.25	-	9.23	0.23	0.21
Внешторгбанк 04	0.00	5000	6.50	19.03.09	22.03.07	100.30	0.00	0.00	0.00	0.00	0.00	27.42	6.48	-	6.04	0.56	0.53
Внешторгбанк 05	0.00	15000	6.20	17.10.13	26.04.07	100.16	0.00	0.00	0.00	0.15	0.15	4.76	6.19	-	6.09	0.66	0.62
Газбанк, 01	0.00	750	11.00	25.11.08	21.11.06	100.20	100.10	100.30	0.00	0.15	0.10	28.03	10.98	-	9.88	0.24	0.22
Газпромбанк, 01	0.00	1500	7.10	27.01.11	-	98.55	98.40	99.55	0.05	0.77	0.00	4.08	7.20	7.63	-	3.86	3.58
ЕБРР, 01	48.08	5000	4.49	12.05.10	-	100.15	100.10	100.22	-0.20	0.12	0.28	0.98	4.48	0.24	-	3.68	3.67
ЕБРР, 02	5.01	5000	4.44	21.04.11	-	100.20	100.17	100.42	-0.03	0.33	-0.03	3.41	4.43	0.00	-	4.61	4.61
КИТ Финанс, 01	0.00	2000	10.50	18.12.08	17.12.06	100.83	100.75	100.90	0.00	-0.05	0.75	19.56	10.41	-	7.67	0.32	0.29
Мастер-Банк, 02	3.55	1000	11.75	23.05.08	25.05.07	100.00	100.00	100.15	-0.15	0.10	-0.14	28.97	11.75	-	12.03	0.72	0.65
МКБ 01	8.79	500	10.50	25.04.07	-	100.20	100.10	100.25	0.10	-0.05	-0.05	8.34	10.48	10.57	-	0.65	0.59
МКБ, 02	0.00	1000	10.40	04.06.09	06.12.07	99.90	99.75	100.05	0.00	0.00	-0.10	21.94	10.41	-	10.73	1.21	1.09
ММБ, 01	0.00	1000	8.30	13.02.07	-	101.00	0.00	0.00	0.00	0.00	-0.26	2.05	8.22	6.12	-	0.47	0.45
ММБ, 02	0.00	3000	6.50	11.02.09	14.02.07	100.05	0.00	0.00	0.00	0.00	0.00	1.42	6.50	-	6.38	0.48	0.45
Москоммерцбанк, 01	0.00	1000	9.76	10.12.08	06.12.06	100.42	100.40	100.44	0.00	0.01	-0.10	20.86	9.72	-	8.08	0.29	0.26
НОМОС-Банк, 06	0.00	800	10.03	16.08.07	-	102.10	101.90	102.30	0.00	-0.29	3.01	1.92	9.82	7.91	-	0.95	0.88
НОМОС-Банк, 07	0.00	3000	8.25	16.06.09	18.12.07	99.90	99.85	99.95	0.00	-0.75	-0.14	14.69	8.26	-	8.49	1.26	1.16
НФК, 01	0.00	1000	9.80	12.05.09	07.05.07	99.85	0.00	99.85	0.00	-0.25	-0.40	5.37	9.81	-	10.40	0.68	0.62
Пробизнесбанк, 05	0.00	1000	10.69	29.04.09	03.10.06	99.96	99.91	100.00	0.00	-0.10	-0.23	33.10	10.69	-	10.75	0.11	0.10
РМБ, 01	0.00	1000	10.50	27.04.09	26.04.07	99.86	99.85	99.86	0.00	-0.03	-0.10	34.81	10.52	-	10.97	0.65	0.58
Росбанк, 01	0.00	3000	9.25	15.02.09	14.02.07	101.20	101.10	101.30	0.00	0.00	0.10	2.28	9.14	-	6.64	0.48	0.45
Россельхозбанк 01	0.00	3000	7.50	04.06.08	06.12.06	100.42	0.00	101.45	0.00	0.00	0.05	16.03	7.47	-	6.15	0.28	0.26
Россельхозбанк, 02	3.54	7000	7.85	16.02.11	-	100.80	100.65	100.80	0.05	0.25	0.30	0.22	7.79	7.86	-	3.83	3.55
Русский Стандарт 04	0.00	3000	8.25	03.03.08	-	99.75	0.00	0.00	0.00	0.45	0.06	39.55	8.27	8.60	-	1.41	1.30
Русский Стандарт 05	0.00	5000	7.60	09.09.10	15.03.07	99.50	99.50	0.00	0.00	0.00	-0.05	33.52	7.64	-	8.71	0.54	0.49
Русский Стандарт, 03	0.00	2000	0.00	22.08.07	-	100.38	100.00	100.75	0.00	0.00	0.00	0.00	0.00	-0.38	-	0.99	1.00
Русский Стандарт, 06	0.00	6000	8.10	09.02.11	15.08.07	100.17	99.75	0.00	0.00	0.27	-0.10	1.78	8.09	-	8.07	0.96	0.88
Русь-Банк, 01	14.49	1400	10.50	19.03.09	22.03.07	100.00	99.92	100.10	-0.13	0.36	-0.05	44.30	10.50	-	10.74	0.55	0.50
Сибкадембанк, 02	10.11	1500	10.00	12.12.08	15.06.07	101.05	100.90	0.00	0.05	1.00	1.25	18.90	9.90	-	8.92	0.77	0.71
Сибкадембанк, 03	0.00	3000	9.60	04.06.09	-	100.72	100.65	100.79	0.00	0.55	0.01	20.25	9.53	9.51	-	2.46	2.25
Собинбанк, 01	0.00	2000	12.00	13.05.09	14.11.07	99.93	99.85	100.01	0.00	0.01	0.05	32.55	12.01	-	12.39	1.14	1.02
СОЮЗ банк, 01	0.00	1000	9.25	24.04.08	-	101.55	101.45	101.65	0.00	0.35	0.00	7.10	9.11	8.50	-	1.56	1.43
Судостр. банк, 01	0.00	1500	10.50	02.07.09	05.07.07	99.96	99.91	100.00	0.00	0.05	0.00	14.10	10.50	-	10.80	0.84	0.76
Татфондбанк, 03	2.50	1500	10.00	19.05.09	20.11.07	100.00	99.90	100.00	0.15	0.00	-0.07	0.55	10.00	-	10.38	1.18	1.07
ТК Финанс, 01	0.00	1000	10.75	18.09.08	22.03.07	102.75	0.00	0.00	0.00	0.00	-0.72	45.36	10.46	-	5.89	0.55	0.52
ТуранАлем 01	0.00	3000	6.40	06.10.09	10.10.06	99.80	0.00	0.00	0.00	0.00	0.00	23.67	6.41	-	7.78	0.13	0.12
Уралвнешторгбанк, 01	4.43	1500	10.25	24.04.08	26.04.07	100.40	100.30	100.40	-0.10	0.00	-0.40	7.86	10.21	-	9.97	0.65	0.59
Финанс Инт Инв, 02	0.00	2500	8.33	12.09.07	13.09.06	100.00	0.00	0.00	0.00	0.00	0.00	36.97	8.33	-	8.03	0.05	0.05
ХКБ Банк, 02	0.00	3000	8.50	11.05.10	15.05.07	99.90	0.00	99.90	0.00	0.11	-0.05	23.29	8.51	-	8.80	0.70	0.65
ХКБ Банк, 03	0.00	3000	8.25	16.09.10	22.03.07	99.90	99.80	0.00	0.00	-0.10	0.30	14.24	8.26	-	8.69	0.56	0.52
Юниаструмбанк, 01	0.00	1000	12.50	17.02.09	20.02.07	100.16	100.07	100.25	0.00	0.00	-1.01	0.68	12.48	-	12.15	0.49	0.44

Источники: REUTERS, расчеты Банка Москвы

## ЭМИТЕНТЫ ОБЪЁМ ПОГАШЕНИЕ ЦЕНА ИЗМЕНЕНИЕ,% ДОХОДНОСТЬ,% РЕЙТИНГ ДЮРАЦИЯ

Объем, млн. Купон,% Погашение Дней до погашения Покупка Продажа день неделю месяц К погаш. Текущая Спрэд к benchmark S&amp;P Moody's Fitch Дюр. лет. Мод. дюр

**Суверенные еврооблигации**

Россия 07	\$ 2 400	10	26.06.07	305	103.50	103.56	-0.06	0.00	-0.06	5.57	9.66	69	BBB	Baa2	BBB+	0.80	0.78
Россия 10	\$ 2 718	8.25	31.03.10	1314	104.44	104.75	-0.06	-0.06	0.42	5.62	7.90	82	BBB	Baa2	BBB+	1.67	1.63
Россия 18	\$ 3 466	11	24.07.18	4351	142.94	143.50	-0.13	1.02	1.72	5.90	7.70	110	BBB	Baa2	BBB+	7.70	7.48
Россия 30	\$ 19 526	5	31.03.30	8619	110.75	111.06	0.00	0.68	2.59	5.89	4.51	109	BBB	Baa2	BBB+	7.50	7.28
Россия 28	\$ 2 500	12.75	24.06.28	7974	177.88	178.63	-0.04	1.32	-	6.19	7.17	126	BBB	Baa2	BBB+	10.62	10.30

**Облигации Минфина РФ**

MINFIN 8	\$ 1 322	3	14.11.07	446	97.00	98.00	0.00	0.00	0.00	6.22	3.09	0	BBB	Baa2	BBB+	2.78	2.58
MINFIN 5	\$ 2 837	3	14.05.08	628	95.50	95.50	0.00	0.46	0.73	6.37	3.14	0	BBB	Baa2	BBB+	3.76	3.57
MINFIN 7	\$ 1 750	3	14.05.11	1723	88.88	89.31	0.00	0.57	2.33	7.07	3.38	0	BBB	Baa2	BBB+	6.20	5.85

**Облигации Aries**

ARIES 01	\$ 2 000	6.182	25.10.07	426	103.50	103.75	0.00	-0.05	-0.11	3.58	5.97	15	BB+	Ba2	0.00		2.63
ARIES 02	\$ 1 000	7.75	25.10.09	1157	111.60	111.85	-0.08	-0.05	0.18	3.77	6.94	22	BB+	Ba2	0.00		2.67
ARIES 03	\$ 2 436	9.6	25.10.14	2983	128.29	128.51	-0.05	0.59	1.64	5.28	7.48	49	BB+	Ba2	0.00		5.83

**Муниципальные еврооблигации**

Москва 11	\$ 374	6.45	12.10.11	1874	108.04	108.50	-0.13	0.21	0.61	4.65	5.97	105	BBB	Baa2	BBB+	4.32	4.13
Татарстан 15	\$ 250	7.7	03.08.15	3265	102.22	102.70	0.34	-0.06	2.34	7.36	7.53	256	BB-	Ba1	BB	6.61	6.38

**Корпоративные еврооблигации**

Евразхолдинг 06	\$ 150	8.875	25.09.06	31	100.03	100.33	0.03	-0.02	-0.02	8.13	8.87	283	BB-	B1	BB-	0.07	0.07
Роснефть 06	\$ 150	12.75	20.11.06	87	101.50	101.60	0.05	-0.11	-0.27	5.71	12.56	61	BB	Baa2	BB+	0.22	0.22
АМТЕЛ 07	\$ 175	9.25	30.06.07	309	99.00	100.00	0.00	0.00	0.25	10.50	9.34	530				0.81	0.78
Сибнефть 07	\$ 400	11.5	13.02.07	172	102.50	102.80	-0.05	-0.05	-0.12	5.80	11.22	63	BB	Ba2		0.45	0.44
ГАЗПРОМ 07	\$ 500	9.125	25.04.07	243	101.98	102.18	0.08	-0.04	0.25	5.97	8.95	79	BB+	Baa1	BBB-	0.63	0.61
ТНК 07	\$ 700	11	06.11.07	438	105.39	105.62	-0.05	0.16	0.18	6.19	10.44	102		Baa2		1.11	1.08
МТС 08	\$ 400	9.75	30.01.08	523	104.12	104.50	-0.07	0.09	0.56	6.65	9.36	177	BB-			1.35	1.31
Система 08	\$ 350	10.25	14.04.08	598	104.99	105.30	-0.10	0.16	0.54	6.93	9.76	205	B	B3	B+	1.49	1.44
Алроса 08	\$ 500	8.125	06.05.08	620	103.17	103.44	0.02	0.20	0.54	6.11	7.88	122	BB-			1.57	1.53
Вимм-Билль-Данн	\$ 150	8.5	21.05.08	635	102.00	102.40	0.05	0.13	0.45	7.23	8.33	236	B+	B2		1.61	1.55
ММК 08	\$ 300	8	21.10.08	788	102.08	102.58	0.06	0.28	0.66	6.93	7.84	205	BB-		BB-	1.96	1.90
Сибнефть 09	\$ 500	10.75	15.01.09	874	110.10	110.40	0.06	0.42	0.88	6.11	9.76	123	BB	Ba2		2.15	2.08
Северсталь 09	\$ 325	8.625	24.02.09	914	103.46	103.92	-0.09	0.35	1.33	7.08	8.34	229	BB-	B2 U	BB-	2.29	2.21
Вымпелком 09	\$ 450	10	16.06.09	1026	107.60	107.86	0.06	0.46	1.03	6.95	9.29	216	BB	Ba3		2.47	2.39
Евразхолдинг 09	\$ 300	10.88	03.08.09	1074	109.75	110.38	0.01	0.15	1.66	7.12	9.91	232	BB-	B1	BB-	2.58	2.50
НОРНИКЕЛЬ, 09	\$ 500	7.125	30.09.09	1132	101.50	102.25	-0.13	0.19	1.02	6.58	7.02	178	BBB-	Ba2 U	BBB-	2.75	2.66
ГАЗПРОМ 09	\$ 700	10.5	21.10.09	1153	113.00	0.00	-0.21	0.12	0.84	5.90	9.29	109	BB+	Baa1	BBB-	2.70	2.62
Мегафон 09	\$ 375	8	10.12.09	1203	101.97	102.41	0.07	0.23	1.64	7.31	7.85	251	BB-		BB	2.90	2.80
Вымпелком 10	\$ 300	8	11.02.10	1266	101.99	102.45	-0.15	0.43	2.23	7.33	7.84	254	BB	Ba3		3.07	2.97
ГАЗПРОМ 10	\$ 1 000	7.8	27.09.10	1494	111.89	112.27	0.03	0.04	0.44	4.54	6.97	95	BB+	Baa1	BBB-	3.45	3.30
МТС 10	\$ 400	8.375	14.10.10	1511	103.81	104.17	-0.22	0.35	2.25	7.25	8.07	249	BB-			3.49	3.37
Вымпелком 11	\$ 300	8.375	22.10.11	1884	103.87	104.52	0.00	0.00	0.00	7.45	8.06	268	BB	Ba3		4.18	4.03
Система 11	\$ 350	8.875	28.01.11	1617	104.18	104.37	-0.15	0.51	1.06	7.74	8.52	298	B	B3	B+	3.73	3.60
МТС 12	\$ 400	8	28.01.12	1982	102.00	110.00	-0.23	0.71	2.75	7.54	7.84	278	BB-			4.50	4.35
Северсталь 14	\$ 375	9.25	19.04.14	2794	107.57	107.87	0.08	1.15	2.85	7.91	8.60	311	BB-	B2 U	BB-	5.55	5.34
Алроса 14	\$ 800	8.875	17.11.14	3006	113.51	113.85	0.16	1.08	3.12	6.71	7.82	191	BB-			6.02	5.83
ГАЗПРОМ 13-1	\$ 1 750	9.625	01.03.13	2380	118.10	118.30	-0.25	1.07	2.36	6.20	8.15	142	BB+	Baa1	BBB-	4.92	4.78
ГАЗПРОМ 13-2	\$ 1 222	4.505	22.07.13	2523	95.88	96.96	0.20	0.67	-4.88	5.97	4.70	121	BB+	Baa1	BBB-	2.92	2.84
ГАЗПРОМ 13-3	\$ 647	5.625	22.07.13	2523	98.90	99.35	-0.48	0.27	1.91	6.04	5.69	127	BB+	Baa1	BBB-	2.68	2.61
ГАЗПРОМ 15	\$ 1 000	5.875	01.06.15	3202	105.70	106.07	-0.33	0.80	2.12	5.05	5.56	131	BB+	Baa1	BBB-	7.05	6.71
Евразхолдинг 15	\$ 750	8.25	10.11.15	3364	101.22	101.87	-0.12	1.09	3.44	8.06	8.15	326	BB+	Baa1	BBB-	6.48	6.24
ГАЗПРОМ 20	\$ 1 250	7.201	01.02.20	4908	104.75	105.25	-0.36	0.36	2.47	6.66	6.87	185	BB+	Baa1	BBB-	8.90	8.61
ГАЗПРОМ 34	\$ 1 000	8.625	28.04.34	10108	124.00	124.50	-0.02	0.94	5.65	6.70	6.96	177	BB+	Baa1	BBB-	12.11	11.72

Источники: REUTERS

## ЭМИТЕНТЫ ОБЪЁМ ПОГАШЕНИЕ ЦЕНА ИЗМЕНЕНИЕ,% ДОХОДНОСТЬ,% РЕЙТИНГ ДЮРАЦИЯ

Объем, млн. Купон,% Погашение Дней до погашения Покупка Продажа день неделю месяц К погаш. Текущая Спрэд к benchmark S&P Moody's Fitch Дюр. лет. Мод. дюр

**Банковские еврооблигации**

Сбербанк 06	\$ 1 000	7.24	24.10.06	60	100.50	100.75	0.00	0.00	0.07	4.13	7.20	-233		A2	BBB+				
Промсвязьбанк 06	\$ 200	10.25	27.10.06	63	100.59	100.87	-0.01	0.09	0.40	6.27	10.19	128	B	Ba3	B	0.16	0.16		
МДМ 06	\$ 200	9.375	23.09.06	29	100.13	100.15	-0.07	0.09	0.11	6.74	9.36	129	B+	Ba2	BB-	0.06	0.06		
Петрокоммерц 07	\$ 120	9	09.02.07	168	100.36	100.62	-0.14	0.39	-0.18	8.12	8.97	295	B+	Ba3		0.44	0.43		
Альфабанк 07	\$ 150	7.75	09.02.07	168	100.40	100.70	0.00	0.21	0.25	6.62	7.72	161	BB-	Ba2	B	0.45	0.44		
Росбанк, 07	\$ 150	7.625	09.07.07	318	100.19	100.54	0.00	0.08	-	7.39	7.61	206	B U		B+	0.83	0.77		
НОМОС 07	\$ 100	9.125	13.02.07	172	100.87	101.11	0.00	0.18	0.20	7.11	9.05	194		Ba3	B+	0.45	0.44		
Моснарбанк 07	\$ 200	7.28	05.10.07	406	101.08	101.50	0.00	0.02	0.03	6.27	7.20	64			BBB				
ИБГ Никойл	\$ 150	9	19.03.07	206	100.39	100.94	-0.07	-0.03	-0.12	8.25	8.97	305			B	0.53	0.51		
Русс. Станд 07	\$ 300	8.75	14.04.07	232	100.89	101.10	0.06	-0.05	0.98	7.24	8.67	205	BBB+			0.60	0.58		
ВТБ 07	\$ 300	8.385	30.07.07	339	102.50	102.75	0.00	0.00	-0.07	5.58	8.18	7	BBB	A2	BBB+				2.45
МБРР 08	\$ 150	8.625	03.03.08	556	100.87	101.35	-0.14	0.35	0.39	8.00	8.55	311			B	1.39	1.34		
Альфабанк 08	\$ 250	7.75	02.07.08	677	100.53	101.25	0.13	0.04	0.38	7.43	7.71	253	BB-	Ba2	B	1.73	1.67		
АК БАРС 08	\$ 175	8	27.10.08	794	99.20	99.84	0.00	0.02	0.08	8.40	8.06	351	BB	A3		1.98	1.90		
Газпромбанк 08	\$ 1 050	7.25	30.10.08	797	102.35	102.56	0.20	-0.03	0.72	6.07	7.08	119	BB	A3		2.00	1.94		
ВТБ 08	\$ 550	6.875	11.12.08	839	101.97	102.19	0.03	0.21	0.92	5.93	6.74	105	BBB	A2	BBB+	2.12	2.06		
Финансбанк 08	\$ 250	7.9	12.12.08	840	100.61	101.47	-0.03	1.06	1.55	7.60	7.85	270	B U		B+	2.10	2.03		
Росбанк, 09	\$ 225	9.75	24.09.09	1126	103.89	104.38	-0.22	0.05	0.22	7.64	9.38	292	B U		B+	1.84	1.80		
Моснарбанк 08	\$ 150	4.375	30.06.08	675	96.94	97.35	-0.29	0.31	0.28	6.16	4.51	128			BBB	1.77	1.72		
ХКБ Банк 08-1	\$ 150	9.125	04.02.08	528	100.81	101.58	0.03	0.16	0.29	8.50	9.05	361	B			1.37	1.31		
ХКБ Банк 08-2	€ 275	8.625	30.06.08	675	99.92	100.74	0.04	0.21	0.78	8.66	8.63	377	B			1.72	1.65		
Абсолют 09	€ 200	8.75	07.04.09	956	98.90	100.40	-0.10	0.12	0.44	9.23	8.85	442		A2	BBB+	2.31	2.21		
Бинбанк 09	€ 200	9.5	18.05.09	997	100.22	101.14	0.22	0.25	0.75	9.39	9.48	459		A2	BBB+	2.40	2.29		
Банк Москвы, 09	\$ 250	8	28.09.09	1130	104.02	104.31	-0.18	0.31	1.85	6.53	7.69	174			BBB	2.71	2.62		
Банк Москвы, 10	\$ 300	7.375	26.11.10	1554	102.45	103.04	-0.01	0.34	1.74	6.70	7.20	193			BBB	3.66	3.55		
ВТБ 11	\$ 450	7.5	12.10.11	1874	106.08	106.52	-0.16	0.57	1.30	6.10	7.07	133	BBB	A2	BBB+	4.26	4.13		
Банк Москвы 13	\$ 500	7.335	13.05.13	2453	101.03	101.71	-0.08	0.13	2.79	7.14	7.26	236	BBB	A2	BBB+	5.31	5.13		
Банк Москвы 15	\$ 300	7.5	25.11.15	3379	101.30	101.67	-0.18	0.60	1.92	7.14	7.40	237	BBB	A2	BBB+	3.64	3.52		
ВТБ 15	\$ 750	6.315	04.02.15	3085	100.31	100.97	0.03	0.26	2.79	6.21	6.30	140	BBB	A2	BBB+	3.13	3.03		
Сбербанк 15	\$ 1 000	6.23	11.02.15	3092	100.26	100.55	-0.01	0.50	1.67	6.24	6.21	0		A2	BBB-				
Альфабанк 15	\$ 225	8.625	09.12.15	3393	100.44	100.83	-0.02	0.81	1.33	8.49	8.59	373	BBB	A2	BBB+	3.60	3.46		
ВТБ 35	\$ 1 000	6.25	30.06.35	10536	100.25	100.75	0.00	1.62	4.19	6.23	6.23	126	BBB	A2	BBB+	13.61	13.20		

Источники: REUTERS

## Мировой рынок долга

ЭМИТЕНТЫ	ЦЕНА		ИЗМЕНЕНИЕ,%			ДОХОДНОСТЬ,%	ДЮРАЦИЯ	РЕЙТИНГ	
	По закрытию	Последняя котировка	день	неделя	месяц			До погашения	Дюрация
US10YT=RR	100.53	100.64	0.09	1.01	1.13	4.79	8.00	AAA	Aaa
US30YT=RR	93.17	93.33	0.14	1.86	1.85	4.93	16.11	AAA	Aaa
EU2YT=RR	99.54	99.57	0.01	-0.01	0.13	3.50	1.76	AAA	Aaa
EU10YT=RR	101.50	101.74	0.10	0.70	1.12	3.78	8.26	AAA	Aaa
MEXGLB26=RR	157.88	158.00	0.52	2.03	4.48	6.31	10.10	BBB	Baa1
BRAZILC=RR						0.00	0.00	BB	Ba3 U
BRAGLB27=RR	132.25	132.50	-0.38	1.37	4.63	7.10	10.21	BB	Ba3 U
TRGLB10=RR	116.88	116.81	-0.21	0.37	2.57	6.65	3.16	BB-	Ba3
ARGFRB=RR	32.50	32.50	0.00	0.00	0.00	0.00	0.00	B	B3
ARGGLB30=RR	28.81	28.81	1.10	0.66	0.00	98.16	1.63	B	B3
RUSGLB30=RR	110.63	110.75	0.00	0.68	2.59	5.89	7.50	BBB	Baa2
RUSGLB10=RR	104.31	104.44	-0.06	-0.06	0.42	5.62	1.67	BBB	Baa2

Источники: REUTERS

## Индексы JPM EMBI+

EMBI+	СПРЭД		ИНДЕКС		ИЗМЕНЕНИЕ,%		
	Спрэд	Изменение за день	Значение	За день	С начала месяца	С начала года	За 12 месяцев
EMBI+	194	3	386.41	-0.13	1.82	4.82	10.71
EMBI+ RUSSIA	106	1	433.50	0.08	2.10	1.79	3.78
EMBI+ MEXICO	107	0	337.33	0.05	2.45	2.00	4.84
EMBI+ TURKEY	237	11	244.74	-0.59	1.60	0.87	7.09
EMBI+ BRAZIL	226	3	546.44	-0.17	1.77	8.39	18.67
EMBI+ VENGUELA	213	6	579.85	-0.23	0.61	6.49	16.78

Источники: J.P. Morgan Chase, REUTERS

Настоящий документ предоставлен исключительно в порядке информации и не является предложением о проведении операций на рынке ценных бумаг, и, в частности, предложением об их покупке или продаже. Настоящий документ содержит информацию, полученную из источников, которые Банк Москвы рассматривает в качестве достоверных. Однако Банк Москвы, его руководство и сотрудники не могут гарантировать абсолютную точность, полноту и достоверность такой информации и не несут ответственности за возможные потери клиента в связи с ее использованием. Оценки и мнения, представленные в настоящем документе, основаны исключительно на заключениях аналитиков Банка в отношении анализируемых ценных бумаг и эмитентов. Вознаграждение аналитиков не связано и не зависит от содержания аналитических обзоров, которые они готовят, или от существа даваемых ими рекомендаций.

Банк Москвы, его руководство и сотрудники не несут ответственности за инвестиционные решения клиента, основанные на информации, содержащейся в настоящем документе. Банк Москвы, его руководство и сотрудники не несут ответственности в связи с прямыми или косвенными потерями и/или ущербом, возникшим в результате использования клиентом информации или какой-либо ее части при совершении операций с ценными бумагами. Банк Москвы не берет на себя обязательства регулярно обновлять информацию, которая содержится в настоящем документе или исправлять возможные неточности. Сделки, совершенные в прошлом и упомянутые в настоящем документе, не всегда являются индикативными для определения результатов будущих сделок. На стоимость, цену или величину дохода по ценным бумагам или производным инструментам, упомянутым в настоящем документе, могут оказывать неблагоприятное воздействие колебания обменных курсов валют. Инвестирование в российские ценные бумаги несет значительный риск, в связи с чем клиенту необходимо проводить собственный анализ рынка и исследование надежности российских эмитентов до совершения сделок.

Настоящий документ не может быть воспроизведен, полностью или частично, с него нельзя делать копии, выдержки из него не могут использоваться для каких-либо публикаций без предварительного письменного разрешения Банка Москвы. Банк Москвы не несет ответственности за несанкционированные действия третьих лиц, связанные с распространением настоящего документа или любой его части.

<b>КОНТАКТНАЯ ИНФОРМАЦИЯ</b>	<b>WWW.MMBANK.RU</b>	<b>+7 (495) 105-8000</b>	<b>+7 (495) 924-0080</b>
		<u>e-mail</u>	<u>вн. тел.</u>
<u>ВИЦЕ-ПРЕЗИДЕНТ</u>	Сытников Алексей		
<u>ДЕПАРТАМЕНТ УПРАВЛЕНИЯ АКТИВАМИ</u> Директор департамента	Касьянова Елена	Kasyanova_EA@mmbank.ru	46-79
<u>АНАЛИТИЧЕСКОЕ УПРАВЛЕНИЕ</u> Зам. директора департамента, начальник управления	Тремасов Кирилл	Tremasov_KV@mmbank.ru	45-92
<u>Отдел анализа рынка акций</u> Начальник отдела Главный специалист Главный специалист Специалист	Веденеев Владимир Скворцов Дмитрий Лямин Михаил Веселова Ольга	Vedeneev_VY@mmbank.ru Skvortsov_DV@mmbank.ru Lyamin_MY@mmbank.ru Veselova_OV@mmbank.ru	28-17 28-32 28-44 28-92
<u>Отдел анализа долговых рынков</u> Начальник отдела Ведущий специалист Ассистент	Федоров Егор Ковалева Наталья Чупрына Татьяна	Fedorov_EY@mmbank.ru Kovaleva_NY@mmbank.ru Chupryna_TV@mmbank.ru	42-33 17-51 42-81
<u>УПРАВЛЕНИЕ ТОРГОВЫХ ОПЕРАЦИЙ</u> Начальник управления Рынок акций Рынок облигаций	Беспалов Алексей Волков Алексей Вдовин Алексей	Bespalov_AV@mmbank.ru Volkov_A@mmbank.ru Vdovin_AV@mmbank.ru	42-64 28-37 28-95
<u>УПРАВЛЕНИЕ ПРОДАЖ</u> Начальник отдела Менеджер по работе с клиентами Менеджер по работе с клиентами Менеджер по работе с клиентами Менеджер по работе с клиентами	Мазнин Владимир Борникова Наталья Ярославов Сергей Кунгурцева Светлана Хайретдинова Эльмира	Maznin_VA@mmbank.ru Bornikova_NY@mmbank.ru Yaroslavov_SV@mmbank.ru Kungurtseva_SM@mmbank.ru Hairerdinova_EH@mmbank.ru	12-59 45-94 45-35 45-41 28-23